

NORD-OVEST



TECNOLOGIE D'IMPRESA Srl



CATALOGO FORMAZIONE

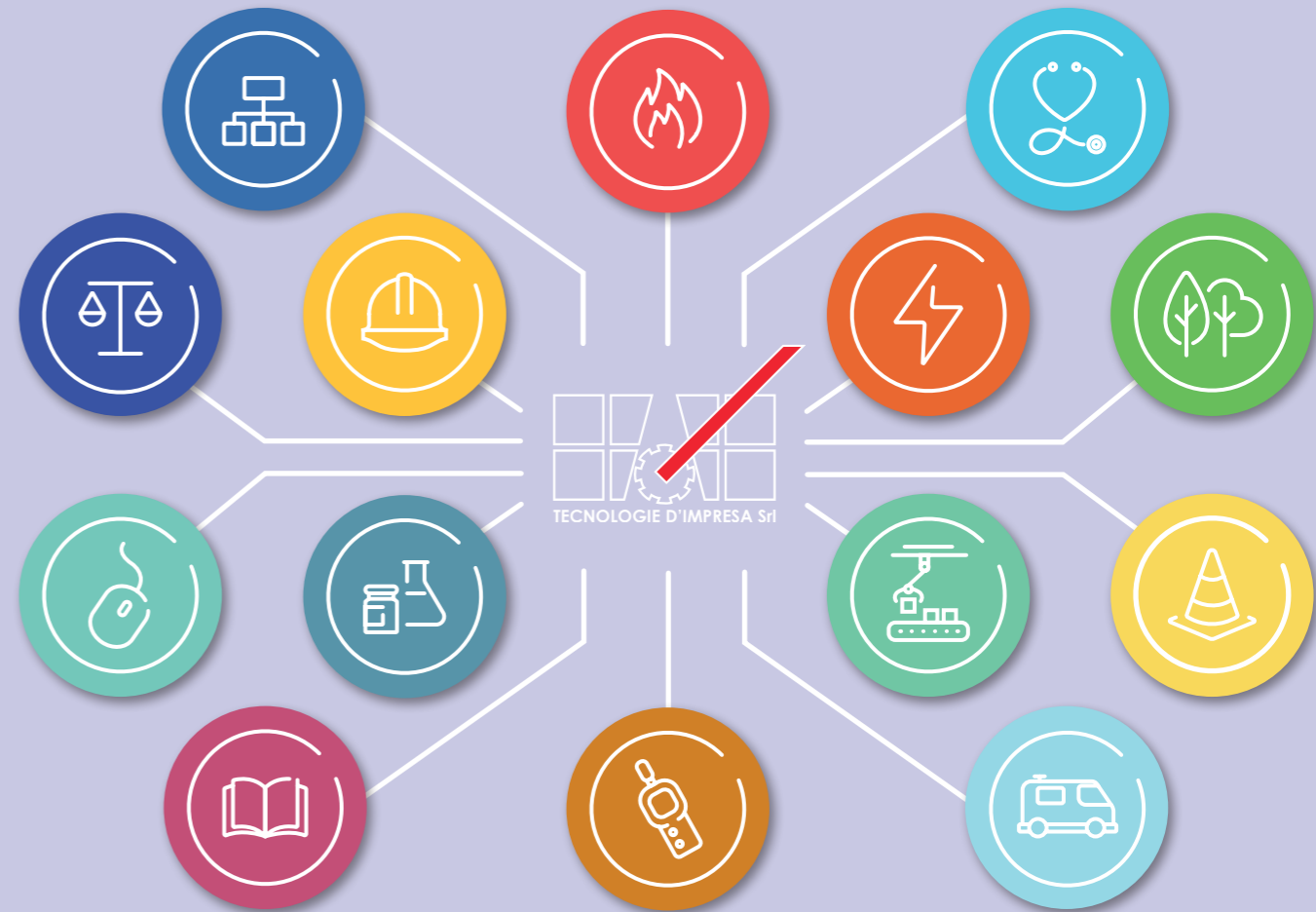
GRUPPO TECNOLOGIE D'IMPRESA

TORINO



INDICE

SALUTE E SICUREZZA BASE E ReASPP	19	
SALUTE E SICUREZZA SPECIALISTICA	43	
SALUTE SUL LAVORO E OLTRE	61	
AMBIENTE	75	
ALIMENTI	79	
MANAGEMENT ACADEMY	85	
FORMAZIONE ESPERIENZIALE	93	
CORSI E-LEARNING	101	



CHI SIAMO



Tecnologie d'Impresa lavora nel settore della gestione imprenditoriale della sicurezza e della sostenibilità da oltre 40 anni con un team che anno dopo anno è cresciuto superando i 400 professionisti. Il personale è tutto interno all'azienda. È un'azienda che persegue l'innovazione e la propone sotto forma di soluzioni concrete ai proprio partner in ottica di miglioramento continuo.



Società del Gruppo dedicata alla sorveglianza sanitaria dei lavoratori. Offre i servizi di medicina del lavoro e promozione della salute sui luoghi di lavoro.



Società del Gruppo specializzata in salute, sicurezza sul lavoro, medicina del lavoro e tutela ambientale. Opera dal 1999 in tutta Italia e offre servizi quali valutazione e gestione dei rischi, formazione in aula e online, sorveglianza sanitaria e supporto tecnico-ambientale.



Compendia - società giovane e dinamica, opera in qualità di ESCo per contribuire la competitività delle aziende sue clienti attraverso: riduzione e gestione efficiente dei loro consumi energetici e il risparmio sui costi.



Dal 1995 supporta importanti organizzazioni nel miglioramento dell'efficacia ed efficienza dei processi, promuovendo un approccio sistemico alla gestione. Specializzato in Risk Assessment e Process Management, affianca le imprese nella qualificazione e nell'implementazione di Sistemi di Gestione (Qualità, Ambiente, Salute & Sicurezza, Energia), schemi automotive e Lean Manufacturing.



HSE Boutique Swiss è una realtà che si pone l'obiettivo di supportare in ogni sfida di crescita ogni azienda, dalla più piccola attività fino alla grande Multinazionale. Offriamo supporto tecnico in tutti gli ambiti della gestione di Salute e Sicurezza sul Lavoro, della Qualità e della Sostenibilità. Con i nostri corsi ad alto contenuto esperienziale sapremo far crescere ogni Vostro collaboratore insieme al Vostro Business.



Economie Ambientali ed Economie Salute e Lavoro - nate in collaborazione con Confartigianato Lecco, risultano particolarmente qualificate nella gestione delle esigenze delle piccole/medie imprese e artigiani del territorio lecchese. Sono dedicate ai servizi di sicurezza, formazione e medicina del lavoro.



advanced technology group

Da 30 anni, ATG si occupa di soluzioni software, Web, BI, RPA e AI. Ha esperienza con multinazionali e grossi gruppi e negli ultimi 10 anni si prende cura anche di piccole e medie aziende, con le stesse esigenze, ma budget diversi.

Nell'attuale era digitale, il gruppo sta investendo in tecnologie innovative: Intelligenza Artificiale, Metaverso e RPA.



Labor Project - offre assistenza alle organizzazioni nel campo della Privacy e della Data Protection: i tecnici sono tutti certificati ISO17024 - Privacy Officer. Ha assunto un ruolo di rilievo nell'assistenza per accedere a finanziamenti e fondi agevolati, consentendo di realizzare progetti e facendo riferimento a risorse disponibili (es. INAIL, Pubblica Amministrazione, Fondimpresa ecc).



Dal 1983 si pone come strumento qualificato per la crescita della cultura tessile e la salvaguardia del patrimonio industriale, artigianale, commerciale e professionale del territorio, erogando servizi mirati, in linea con le esigenze del mercato. È un interlocutore privilegiato, disponibile e competente, in grado di rispondere con tempestività alle richieste degli operatori del settore in termini di prove ed analisi sui prodotti tessili, ricerca, certificazione, assistenza tecnologica e seminari di aggiornamento.



SOGESCA Srl è una società di ingegneria nata nel 1986 con sede a Rubano (Padova). Lo staff tecnico comprende professionisti con formazione tecnico-scientifica, qualifiche e certificazioni specifiche (es. certificazioni CEPAS e UNI CEI EN 11339) per l'audit ambientale ed energetico, la progettazione dei sistemi di gestione, la sicurezza sul lavoro, il rumore, la sostenibilità, LCA e impronte ambientali e di carbonio e la progettazione di impianti per l'efficienza energetica.



COR è una società di consulenza attiva dal 1996, specializzata in sicurezza sul lavoro, igiene industriale e ambientale, formazione professionale (RLS, preposti, primo soccorso, RSPP, ecc.) e sistemi di gestione (qualità, ambiente, sicurezza).





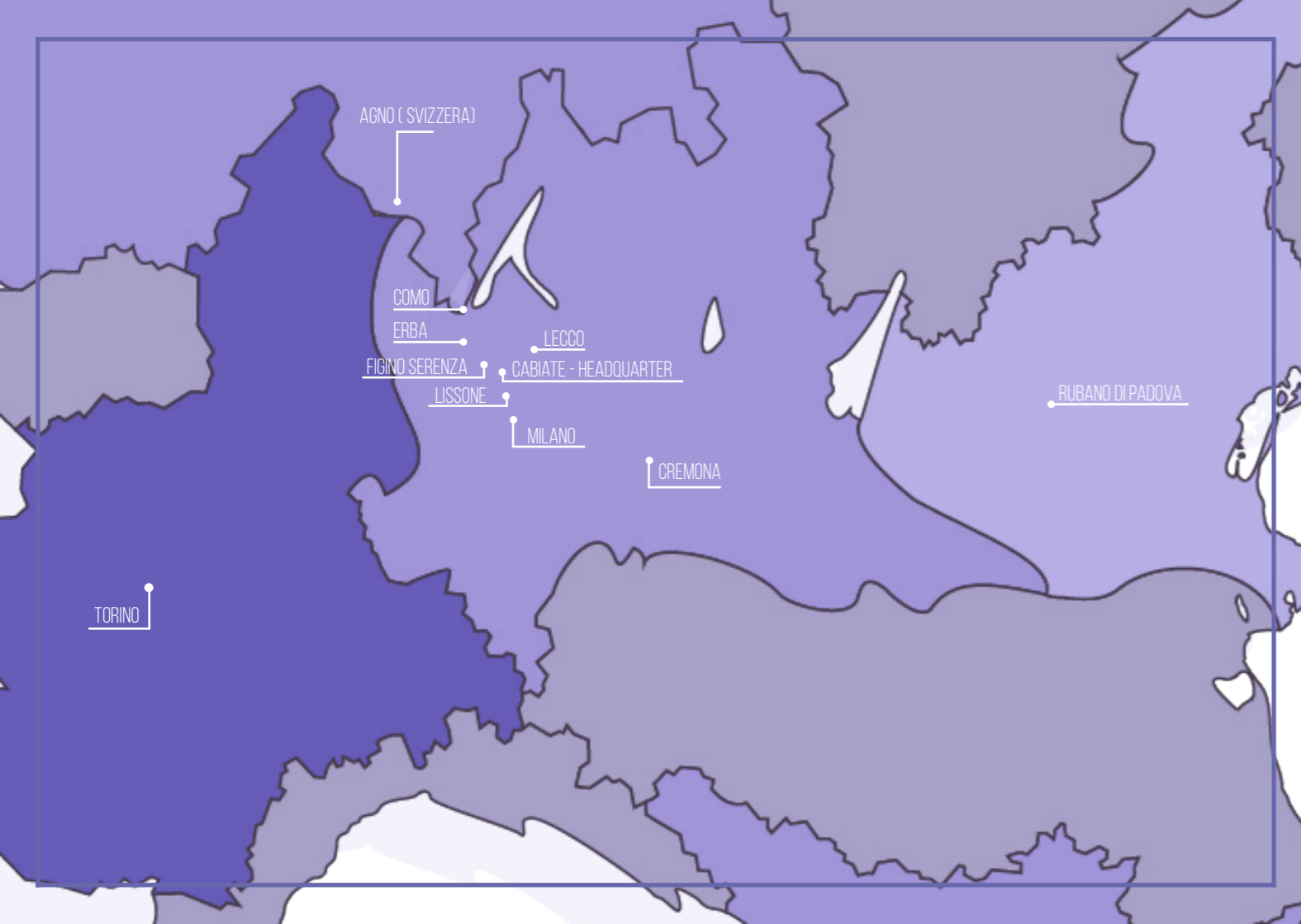
ACCREDITAMENTI
TECNOLOGIE D'IMPRESA
IN RIFERIMENTO
ALLA FORMAZIONE

OLTRE **3000** ORE DI FORMAZIONE
EROGATE MENSILMENTE!

OPERATORE ACCREDITATO PER I SERVIZI DI ISTRUZIONE E
FORMAZIONE PROFESSIONALE **REGIONE LOMBARDIA**
ID OPERATORE ID OPERATORE 1406002/2017.

ORGANIZZAZIONE ACCREDITATA PER LA **PROGETTAZIONE**,
GESTIONE E **SOMMINISTRAZIONE** DI CORSI E PIANI
FORMATIVI (FINANZIATI E NON E CON DIVERSI SUPPORTI),
PER IL SETTORE IAF 37, IN CONFORMITÀ ALLA NORMA ISO
9001:2015.





DOVE SIAMO



TECNOLOGIE D'IMPRESA S.r.l. - CABIATE
Via Don Minzoni, 15 - 22060 CABIATE (CO)
Tel. 031 7699160
iscrizioni@tecnoimp.it - www.tecnoimp.it

LISSONE
Vicolo Pisacane 3/5
20851 Lissone (MB)

MILANO
Via Thaon di Revel, 21
20159 Milano (MI)

FIGINO SERENZA
Via Colombo, 6 22060
Figino Serenza (CO)

CREMONA
Via della Fogarina, 15
26100 Cremona (CR)



ECONOMIE AMBIENTALI
Via Leonardo Da Vinci,
23900 Lecco (LC)
Tel. 0341 286741
info@economieambientali.it
www.economieambientali.it



TORINO
Via Treviso, 16
10144 Torino (TO)
Tel. 011 6602977
infotorino@tecnoimp.it



CTSS
Centro Tessile Serico
Sostenibile
**CENTRO TESSILE SERICO
SOSTENIBILE S.r.l.**
Via Castelnuovo, 3
22100 Como (CO)
Tel. 031 331211
mailbox@textilecomo.com
www.textilecomo.com



ERBA
Corso XXV Aprile, 145
22036 Erba (CO)
Tel. 031 611860
info@atg-group.it
www.atg-group.it



SOGESCA
Via Pitagora, 11/a,
35030 Rubano (PD)
Tel. 049 85 92 143
Mail: info@sogesca.it
www.sogesca.it

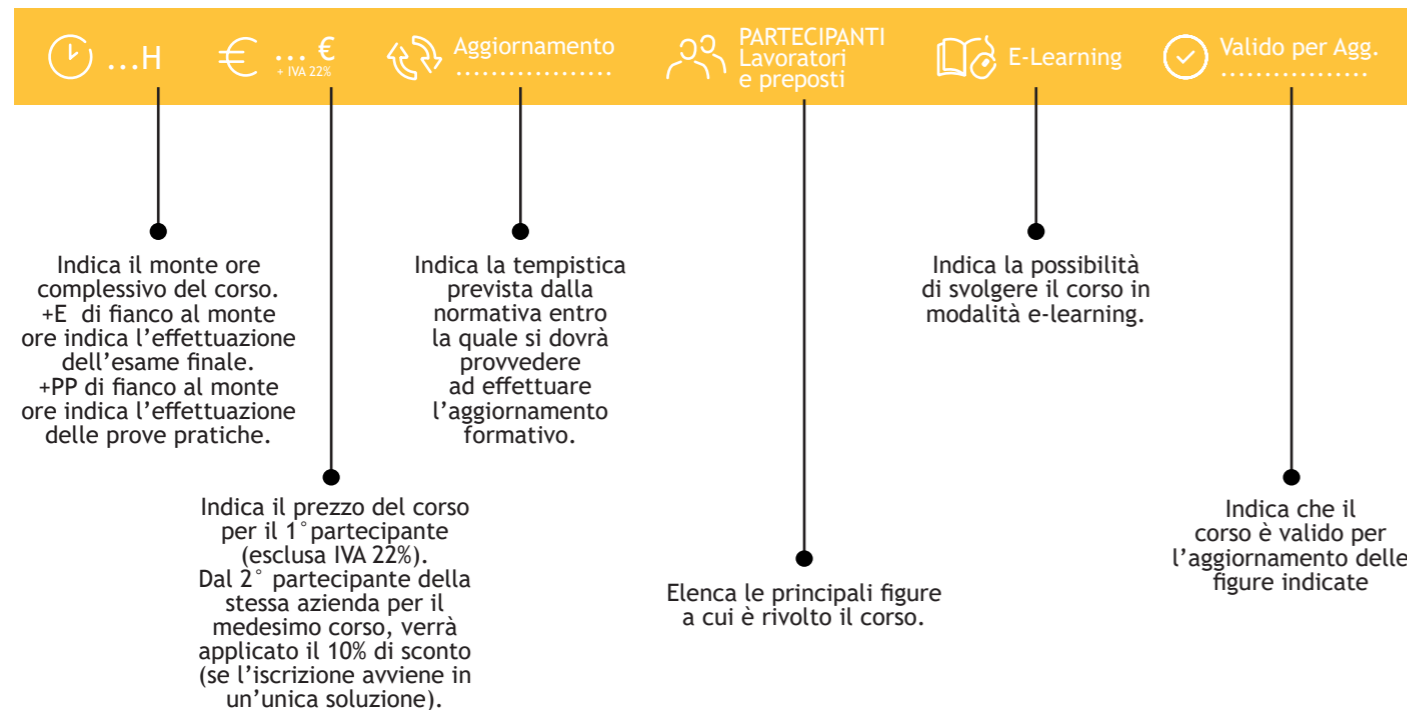


AGNO
Via Lugano 13,
6982 Agno (Svizzera)
info@hseboutique.ch
www.hseboutique.ch

I NOSTRI CORSI POSSONO ESSERE SVOLTI ANCHE IN MODALITÀ VIDEOCONFERENZA SINCRONA

COME LEGGERE LE SCHEDE

In ogni scheda corsi troverete le seguenti informazioni:



MODALITÀ DI ISCRIZIONE

Per iscrizioni compilare il form online:
<https://www.tecnoimp.it/iscrizione-corsi/>



MODALITÀ DI PAGAMENTO

Fatturazione: all'ordine

Pagamento: bonifico bancario a ricevimento fattura

Bonifico bancario intestato a:
TECNOLOGIE D'IMPRESA NORD OVEST SRL
Iban Unicredit:
IT2900200801006000100107707

Iscrivendosi ai corsi interaziendali del presente catalogo, si accettano le condizioni complessive riportate.

NOTE

- Le prenotazioni verranno accettate secondo l'ordine cronologico di arrivo e assicureranno l'iscrizione ai corsi scelti.
- Qualora gli iscritti fossero in numero inferiore o superiore a quello previsto per l'avvio dei corsi, Tecnologie d'Impresa, previa comunicazione, si riserva la facoltà di modificare il calendario.
- Gli sconti non sono cumulabili.
- I costi si intendono esclusi d'IVA.
- I corsi sono finanziabili a fondo perduto dai Fondi Interprofessionali (es. Fondimpresa) per la quota versata.
- I corsi possono essere erogati anche per personale non udente con quotazione specifica.

SALUTE E SICUREZZA BASE E REASPP 19

Formazione generale lavoratori	20
Formazione specifica lavoratori - rischio basso	22
Formazione specifica lavoratori - rischio medio	24
Formazione specifica lavoratori - rischio alto	26
Formazione per i preposti.....	29
Formazione per Dirigenti	31
Formazione per Datore di Lavoro	33
Datore di lavoro mod. Aggiuntivo cantieri.....	36
Datore di lavoro - RSPP	37
RLS: base.....	38
RLS - 8H - aggiornamento	40
RLS - 4H - aggiornamento	41

SALUTE E SICUREZZA SPECIALISTICA 43

Gestione delle ispezioni della polizia giudiziaria	44
Gestione sicurezza nei cantieri.....	45
Personale che interviene sugli impianti fuori e sotto tensione NORMA CEI 11-27	46
Personale che interviene sugli impianti fuori e sotto tensione NORMA CEI 11-27 - aggiornamento.....	48
Gestione dei gruppi	49
Valutazione stress lavoro-correlato	50
Valutazione dei rischi: casi concreti e possibili sanzioni	51
Leadership del preposto e comunicazione assertiva	52

La valutazione del rischio: il ruolo del preposto	53
Ruolo del dirigente: questione di responsabilità o di cultura.....	54
Aggiornamento preposti Metodo Safety brain	55
Formazione esperienziale: metodo Safety Crime®	56
Gestione del tempo.....	57
Aggiornamento legislativo in ambito sicurezza e ambiente: ultime novità normative	58
Il preposto e le sue responsabilità.....	59

SALUTE SUL LAVORO E OLTRE 61

Primo soccorso per aziende e unità produttive - gruppo a	64
Primo soccorso per aziende e unità produttive - gruppo a - aggiornamento	66
Primo soccorso per aziende e unità produttive - gruppi b e c.....	68
Primo soccorso per aziende e unità produttive - gruppi b e c - aggiornamento.....	70
Utilizzo del defibrillatore	72
Azioni di primo soccorso in caso di contatto accidentale con agenti chimici	74

AMBIENTE..... 75

Gestione dei rifiuti.....	76
Rentri - guida pratica per il terzo scaglione di soggetti iscritti	77
Rentri - il nuovo formulario digitale	78

ALIMENTI..... 79

Requisiti igienici e comportamentali per alimentaristi - base.....	80
Requisiti igienici e comportamentali per alimentaristi - aggiornamento.....	82

MANAGEMENT ACADEMY 85

Aggiornamento dirigenti da dirigente a leader: la via del cambiamento.....	86
Aggiornamento preposti: il preposto e le sue responsabilità alla luce delle nuove modifiche	88
Problem solving	90
Feedback al collaboratore e tra pari	91
Agg. Preposti - Mind Mapping	92

FORMAZIONE ESPERIENZIALE 93

CORSI E-LEARNING 101

SALUTE E SICUREZZA BASE E REASPP



FORMAZIONE GENERALE LAVORATORI

IN RIFERIMENTO ALL'ART. 37 DEL D.LGS. 81/08



4H



60 €
+ IVA 22%



PARTECIPANTI
Lavoratori
e preposti



E-Learning

DESCRIZIONE

L'Accordo Stato-Regioni, pubblicato il 24 maggio 2025, definisce gli adempimenti in ambito formativo per Lavoratori, Preposti e Dirigenti, ai sensi dell'art. 37 del D.Lgs 81/08.

La formazione generale, comune a tutti i lavoratori per qualsiasi settore di appartenenza, ha una durata di 4 ore e rappresenta credito formativo permanente.

Il corso ha i seguenti obiettivi:

- fornire i concetti generali in tema di prevenzione e sicurezza sul lavoro;
- sensibilizzare i lavoratori rispetto ai temi della sicurezza sul lavoro;
- fornire le informazioni base relative all'organizzazione della prevenzione aziendale.

ARGOMENTI

- Concetti di rischio.
- Danno.
- Prevenzione.
- Protezione.
- Organizzazione della prevenzione aziendale.
- Diritti, doveri e sanzioni per i vari soggetti aziendali.
- Organi di vigilanza, controllo e assistenza.

N.B. Questo corso non prevede l'applicazione di sconti.

21 GENNAIO 8.30 - 12.30	9 FEBBRAIO 8.30 - 12.30	2 MARZO 8.30 - 12.30
15 APRILE 8.30 - 12.30	11 MAGGIO 8.30 - 12.30	15 GIUGNO 8.30 - 12.30
8 LUGLIO 8.30 - 12.30	14 SETTEMBRE 8.30 - 12.30	2 OTTOBRE 8.30 - 12.30
9 NOVEMBRE 8.30 - 12.30	14 DICEMBRE 8.30 - 12.30	

FORMAZIONE SPECIFICA LAVORATORI PER I SETTORI DELLA CLASSE DI RISCHIO BASSO

IN RIFERIMENTO ALL'ART. 37 DEL D.LGS. 81/08



4H



60 €
+ IVA 22%



Aggiornamento
quinquennale



PARTECIPANTI
Lavoratori
e preposti.



E-Learning

DESCRIZIONE

L'Accordo Stato-Regioni, pubblicato il 24 maggio 2025, definisce gli adempimenti in ambito formativo per Lavoratori, ai sensi dell'art. 37 del D.Lgs 81/08. La formazione specifica deve essere erogata in funzione dei rischi riferiti alle mansioni, ai possibili danni ed alle misure di prevenzione e protezione caratteristiche del settore o comparto di appartenenza dell'azienda. Tali aspetti e rischi specifici, di cui ai Titoli del D.Lgs 81/08 successivi al I, costituiscono oggetto della formazione.

Il corso ha i seguenti obiettivi:

- fornire i concetti relativi ai rischi aziendali ed alle misure di prevenzione e protezione relative;
- fornire le indicazioni per la gestione delle norme di comportamento in caso di emergenza;
- sensibilizzare i lavoratori rispetto ai temi della sicurezza sul lavoro.

ARGOMENTI

- D.Lgs. 81: cenni sui titoli specifici.
- Luoghi di lavoro.
- Rischio videoterminali.
- Agenti fisici.
- Movimentazione manuale dei carichi.
- Rischio stress lavoro-correlato.
- Gestione emergenze.

N.B. Questo corso non prevede l'applicazione di sconti.

21 GENNAIO	9 FEBBRAIO	2 MARZO	15 APRILE
14.00 - 18.00	14.00 - 18.00	14.00 - 18.00	14.00 - 18.00
4 MAGGIO	15 GIUGNO	8 LUGLIO	30 SETTEMBRE
14.00 - 18.00	14.00 - 18.00	14.00 - 18.00	14.00 - 18.00
2 OTTOBRE	9 NOVEMBRE	14 DICEMBRE	
14.00 - 18.00	14.00 - 18.00	14.00 - 18.00	

FORMAZIONE SPECIFICA LAVORATORI PER I SETTORI DELLA CLASSE DI RISCHIO MEDIO

IN RIFERIMENTO ALL'ARTICOLO 37 DEL D.LGS. 81/08



€ 120 €
+ IVA 22%



Aggiornamento
quinquennale



PARTECIPANTI
Lavoratori
e preposti.

DESCRIZIONE

L'Accordo Stato-Regioni, pubblicato il 24 maggio 2025, definisce gli adempimenti in ambito formativo per Lavoratori, ai sensi dell'art. 37 del D.Lgs 81/08. La formazione specifica deve essere erogata in funzione dei rischi riferiti alle mansioni, ai possibili danni ed alle misure di prevenzione e protezione caratteristici del settore o comparto di appartenenza dell'azienda. Tali aspetti e rischi specifici, di cui ai Titoli del D.Lgs 81/08 successivi al I, costituiscono oggetto della formazione.

Il corso ha i seguenti obiettivi:

- conoscenza di tutti i rischi presenti nello svolgimento della propria attività lavorativa e nei luoghi di lavoro e delle misure di prevenzione e protezione adottate;
- conoscenza delle procedure organizzative per la gestione delle emergenze: primo soccorso, procedure di esodo e gestione incendi;
- concetti di infortunio, incidente e infortunio mancato;
- conoscenza della segnaletica.

N.B. Questo corso non prevede l'applicazione di sconti.

ARGOMENTI

MODULO 1

- Rischi propri del comparto produttivo.
- Rischi infortuni, incidenti, infortuni mancati.
- Rischi meccanici generali, elettrici generali.
- Macchine e attrezzature.
- Cadute dall'alto.
- Rischi da esplosione.
- Rischi chimici, rischi biologici, rischi fisici.
- Microclima e illuminazione.
- Videoterminali.
- DPI.
- Ambienti di lavoro.

MODULO 2

- Stress lavoro correlato.
- Movimentazione manuale dei carichi.
- Movimentazione merci.
- Segnaletica.
- Emergenze: incendi e primo soccorso.
- Rischi specifici del DVR aziendale.

22 GENNAIO	5 MARZO	12 MAGGIO
08.30 - 18.00	08.30 - 18.00	08.30 - 18.00
15 SETTEMBRE	12 NOVEMBRE	
08.30 - 18.00	08.30 - 18.00	

FORMAZIONE SPECIFICA LAVORATORI PER I SETTORI DELLA CLASSE DI RISCHIO ALTO

IN RIFERIMENTO ALL'ARTICOLO 37 DEL D.LGS 81/08



12H



180 €

+ IVA 22%



Aggiornamento
quinquennale



PARTECIPANTI
Lavoratori
e preposti.

DESCRIZIONE

L'Accordo Stato-Regioni, pubblicato il 24 maggio 2025, definisce gli adempimenti in ambito formativo per Lavoratori, ai sensi dell'art. 37 del D.Lgs 81/08.

La formazione specifica deve essere erogata in funzione dei rischi riferiti alle mansioni, ai possibili danni ed alle misure di prevenzione e protezione caratteristiche del settore o comparto di appartenenza dell'azienda. Tali aspetti e rischi specifici, di cui ai Titoli del D.Lgs 81/08 successivi al I, costituiscono oggetto della formazione.

ARGOMENTI

MODULO 1

- D.Lgs. 81: titoli specifici: luoghi di lavoro - Tit. II.
- Definizione di Cantieri temporanei o mobili - Tit. IV e come vengono utilizzati nell'edilizia.
- DLgs 81/08: TITOLO III, CAPO II.
- Definizione e utilizzo delle attrezzature di lavoro.
- I Dispositivi di Protezione Individuali: Criteri di scelta.
- I Dispositivi di Protezione Individuali: Modalità di utilizzo.

Il corso ha i seguenti obiettivi:

- conoscenza di tutti i rischi presenti nello svolgimento della propria attività lavorativa e nei luoghi di lavoro e delle misure di prevenzione e protezione adottate;
- conoscenza delle procedure organizzative per la gestione delle emergenze: primo soccorso, procedure di esodo e gestione incendi;
- concetti di infortunio, incidente e infortunio mancato;
- conoscenza della segnaletica.

N.B. Questo corso non prevede l'applicazione di sconti.

- Gestione delle emergenze: norme di comportamento e piano di emergenza.
- Informazioni specifiche sulla segnaletica orizzontale e verticale - Tit. V.
- Il rischio derivato dall'uso del videoterminale - Tit. VII.

MODULO 2

- La movimentazione manuale dei carichi e i rischi derivanti - Tit. VI.
- Rischi da agenti fisici - Tit VIII: rumore, ultrasuoni, infrasuoni; vibrazioni meccaniche; campi elettromagnetici; radiazioni ottiche artificiali (ROA); microclima.

MODULO 3

- Sostanze - Aspetti principali nella valutazione e gestione del rischio - Tit IX: agenti chimici, agenti cancerogeni e mutageni, amianto.
- Esposizione da agenti biologici - Tit X.
- Protezione da atmosfere esplosive - Tit XI.
- Rischi specifici del DVR aziendale.

FORMAZIONE PER I PREPOSTI

IN CONFORMITÀ ALL'ARTICOLO 37 DEL D.LGS 81/08



12H



144 €

+ IVA 22%



Aggiornamento
biennale



PARTECIPANTI
preposti.

21 GENNAIO 14.00 - 18.00	28 GENNAIO 08.30 - 18.00	9 FEBBRAIO 14.00 - 18.00	10 FEBBRAIO 08.30 - 18.00	2 MARZO 14.00 - 18.00	9 MARZO 08.30 - 18.00
15 APRILE 14.00 - 18.00	20 APRILE 08.30 - 18.00	4 MAGGIO 14.00 - 18.00	11 MAGGIO 08.30 - 18.00	15 GIUGNO 14.00 - 18.00	18 GIUGNO 08.30 - 18.00
8 LUGLIO 14.00 - 18.00	13 LUGLIO 08.30 - 18.00	14 SETTEMBRE 14.00 - 18.00	21 SETTEMBRE 08.30 - 18.00	2 OTTOBRE 14.00 - 18.00	5 OTTOBRE 08.30 - 18.00
		14 DICEMBRE 14.00 - 18.00	16 DICEMBRE 08.30 - 18.00		

DESCRIZIONE

Il corso di formazione per preposti ha i seguenti obiettivi:

- far conoscere il ruolo e gli obblighi posti in capo al preposto e al suo rapporto con le altre figure della prevenzione aziendale;
- far conoscere i rischi per la salute e la sicurezza dei lavoratori connessi al contesto in cui opera il preposto e relative misure di prevenzione e protezione;
- far conoscere le tecniche di comunicazione con gli altri soggetti della prevenzione, in particolare i lavoratori;
- illustrare le funzioni di controllo attribuite al preposto: sovrintendenza, vigilanza, interruzione dell'attività, informazione e segnalazione;
- illustrare gli strumenti efficaci di comunicazione e cooperazione con il datore di lavoro, i dirigenti e il servizio di prevenzione e protezione per attuare le modalità operative.

ARGOMENTI

- I principali soggetti del sistema prevenzione aziendale
- Focus su Preposto e il suo ruolo e modalità di esercizio della funzione da parte del preposto
- Il preposto e la cultura della sicurezza
- Individuazione e valutazione dei fattori di rischio ed individuazione misure di prevenzione e protezione
- Incidenti ed infortuni e sorveglianza sanitaria
- Formazione, informazione ed addestramento
- Tecniche di comunicazione e sensibilizzazione (assertività, ascolto attivo e feedback)
- Strumenti di segnalazione aziendale

FORMAZIONE PER DIRIGENTI (SOGGETTI CON COMPITI DIRETTIVI)

IN CONFORMITÀ ALL'ARTICOLO 37 DEL D.LGS. 81/08



12H



312 €
+ IVA 22%



Aggiornamento
quinquennale



PARTECIPANTI
Dirigenti



E-Learning

3 MARZO	4 MARZO	3 LUGLIO	9 LUGLIO	3 LUGLIO	7 OTTOBRE
08.30 - 18.00	14.00 - 18.00	08.30 - 18.00	14.00 - 18.00	08.30 - 18.00	14.00 - 18.00

DESCRIZIONE

L'obiettivo formativo principale del corso è quello di fornire ai dirigenti che hanno compiti e responsabilità inerenti la salute e la sicurezza sul lavoro una formazione adeguata allo svolgimento della propria funzione, secondo quanto richiesto dalla normativa vigente. In particolare, si prefigge di fornire gli strumenti necessari per conoscere e quindi applicare il sistema di leggi che regolano la materia, avendo ben chiari i ruoli e le responsabilità dei diversi soggetti coinvolti nella gestione della salute e sicurezza, sia interni che esterni all'azienda. In coerenza con la disposizione dell'Accordo Stato-Regioni, la frequenza e il superamento delle verifiche previste in questo corso costituisce credito formativo permanente per la formazione dei dirigenti (fatti salvi gli obblighi di successivo aggiornamento quinquennale).

ARGOMENTI

MODULO 1

- Il sistema legislativo in materia di sicurezza dei lavoratori
- I soggetti del sistema di prevenzione aziendale secondo il D.Lgs. 81/08: compiti, obblighi, responsabilità
- La delega di funzioni
- La responsabilità civile e penale del dirigente
- La "responsabilità amministrativa D.Lgs n.231/2001 nel settore privato
- Prevenzione della violenza delle molestie sul luogo di lavoro (Documento ILO C 190 Convenzione sull'eliminazione della violenza e delle molestie nel mondo del lavoro)
- Inserimento di lavoratori disabili (riferimento al D.Lgs. 213/2003 (art. 3, c. 3 bis), D.L. 76/2013 (art. 9, c. 4 - ter) convertito con L. 99/2013)
- I ruoli delle ASL, INL, VVF e INAILGli organi di vigilanza e le procedure ispettive
- Modalità di gestione ed organizzazione dei processi relative alla salute e sicurezza sui luoghi di lavoro
- Sistemi di gestione della salute e sicurezza sul lavoro in relazione alla normativa volontaria.

MODULO 2

- Modelli di organizzazione e gestione di cui all'art. 30 del D.Lgs. n. 81/2008
- Misure tecniche, organizzative e procedurali di prevenzione e protezione adottate a seguito della valutazione dei rischi dell'azienda, con particolare riferimento al contesto in cui il dirigente opera
- Importanza della sorveglianza sanitaria
- Obblighi connessi ai contratti di appalto, d'opera e di somministrazione
- Gestione del rischio interferenziale e il DUVRI
- Organizzazione della prevenzione incendi, primo soccorso e gestione delle emergenze.

MODULO 3

- Tecniche e strumenti di comunicazione e informazione
- Gli obblighi formativi per i diversi soggetti aziendali
- Gestione dei gruppi di lavoro e dei conflitti
- Consultazione e partecipazione dei rappresentanti dei lavoratori per la sicurezza.

17 MARZO	24 MARZO
14.00 - 18.00	08.30 - 18.00
11 MAGGIO	13 MAGGIO
14.00 - 18.00	08.30 - 18.00
8 SETTEMBRE	16 SETTEMBRE
08.30 - 18.00	14.00 - 18.00
2 NOVEMBRE	3 NOVEMBRE
08.30 - 18.00	14.00 - 18.00

FORMAZIONE PER DATORE DI LAVORO

IN CONFORMITÀ ALLA LEGGE 215 DEL 2021



16H



296 €
+ IVA 22%



Aggiornamento
quinquennale



PARTECIPANTI
datore di lavoro



E-Learning

DESCRIZIONE

Il corso di formazione ha l'obiettivo di fornire ai discenti competenze organizzative, gestionali e giuridiche per gestire il processo della salute e sicurezza sul posto di lavoro nell'ottica del superamento di una visione formale della materia a favore di una visione sostanziale orientata alla prevenzione e alla protezione della salute dei lavoratori, anche alla luce della continua evoluzione del mondo del lavoro. Il corso di formazione per datore di lavoro ha i seguenti obiettivi:

- a) far acquisire le conoscenze e le competenze per esercitare il ruolo di datore di lavoro;
- b) far conoscere gli obblighi e le responsabilità penali, civili ed amministrative posti in capo al datore di lavoro e alle altre figure della prevenzione aziendale;
- c) illustrare il sistema istituzionale della prevenzione e il ruolo degli organi di vigilanza;
- d) far acquisire competenze utili per l'organizzazione e la gestione del sistema di prevenzione e protezione aziendale;
- e) illustrare gli strumenti di comunicazione più idonei al proprio contesto per un'efficace interazione e relazione.

ARGOMENTI

MODULO 1

- Il sistema legislativo in materia di salute e sicurezza dei lavoratori.
- L'identificazione e il ruolo del datore di lavoro in relazione al contesto organizzativo.
- I soggetti del sistema di prevenzione aziendale secondo il D.Lgs. n. 81/2008: compiti, obblighi, responsabilità e tutela assicurativa.
- La delega di funzioni: condizioni e limiti

- La responsabilità civile e penale del datore di lavoro.
- La responsabilità amministrativa ai sensi del D.Lgs. n. 231/2001 nel settore privato.
- Prevenzione della violenza delle molestie sul luogo di lavoro (Documento ILO C 190)
- Convenzione sull'eliminazione della violenza e delle molestie nel mondo del lavoro).
- Inserimento di lavoratori disabili (riferimento al D.Lgs. 213/2003 (art. 3, c. 3 bis), D.L. 76/2013 (art. 9, c. 4-ter) convertito con L. 99/2013)

ARGOMENTI

MODULO 1

- Il sistema legislativo in materia di salute e sicurezza dei lavoratori.
- L'identificazione e il ruolo del datore di lavoro in relazione al contesto organizzativo.
- I soggetti del sistema di prevenzione aziendale secondo il D.Lgs. n. 81/2008: compiti, obblighi, responsabilità e tutela assicurativa.
- La delega di funzioni: condizioni e limiti
- La responsabilità civile e penale del datore di lavoro.
- La responsabilità amministrativa ai sensi del D.Lgs. n. 231/2001 nel settore privato.
- Prevenzione della violenza delle molestie sul luogo di lavoro (Documento ILO C 190)
- Convenzione sull'eliminazione della violenza e delle molestie nel mondo del lavoro).
- Inserimento di lavoratori disabili (riferimento al D.Lgs. 213/2003 (art. 3, c. 3 bis), D.L. 76/2013 (art. 9, c. 4-ter) convertito con L. 99/2013)

MODULO 2

- I ruoli delle ASL, INL, VVF e Inail.
 - Gli organi di vigilanza e le procedure ispettive.
 - Le misure organizzative e gestionali di tutela ai sensi di quanto previsto dagli art.li 15 e art. 30 del d.lgs. n. 81/2008:
 - a. rispetto degli standard tecnicostrutturali di legge relativi a attrezzature, impianti, luoghi di lavoro, agenti chimici, fisici e biologici; con l'acquisizione della relativa documentazione e certificazioni obbligatorie di legge.
- Valutazione dei rischi predisposizione delle misure di prevenzione e protezione conseguenti con priorità delle misure

di protezione collettiva rispetto alle misure di protezione individuale, ivi compresi quelli riguardanti gruppi di lavoratori esposti a rischi particolari, tra cui anche quelli collegati allo stress lavorocorrelato, secondo i contenuti dell'accordo europeo dell'8 ottobre 2004, e quelli riguardanti le lavoratrici in stato di gravidanza, secondo quanto previsto dal decreto legislativo 26 marzo 2001, n. 151, nonché quelli connessi alle differenze di genere, all'età.

b. La gestione del rischio interferenziale e il DUVRI

c. organizzazione e gestione delle emergenze, del primo soccorso, degli appalti, delle riunioni periodiche di sicurezza; MODULO 3

d. sorveglianza sanitaria;

e. informazione, formazione, partecipazione e consultazione di tutti i soggetti ai sensi del D.lgs. 81/08; f. vigilanza con riferimento al rispetto delle procedure e delle istruzioni di lavoro in sicurezza da parte dei lavoratori e alle periodiche verifiche dell'applicazione e dell'efficacia delle procedure adottate.

- Modelli di organizzazione e gestione di tipo volontario
- Costi della mancata sicurezza e benefici della sicurezza

MODULO 4

Tecniche e strumenti di comunicazione e informazione.

10,11 MARZO

08.30 - 18.00

7,14,21,28

OTTOBRE

14.00 - 18.00

DATORE DI LAVORO MOD. AGGIUNTIVO CANTIERI

IN CONFORMITÀ ALL'ARTICOLO 97 DEL D.LGS 81/08



6H



112 €
+ IVA 22%



Aggiornamento
quinquennale



PARTECIPANTI
datore di lavoro dell'impresa affidataria
nei cantieri temporanei e mobili

DESCRIZIONE

Il corso ha l'obiettivo di far conoscere:

- l'organizzazione del cantiere e i rapporti tra i diversi soggetti
- I contenuti di PSC e POS

e di far acquisire le competenze in relazione a:

- verifica delle condizioni di sicurezza dei lavori affidati;
- applicazione delle disposizioni e delle prescrizioni del PSC;
- coordinamento degli interventi di cui agli articoli 95 e 96 del d.lgs. n. 81/2008;
- verifica della congruenza dei POS delle imprese esecutrici.

ARGOMENTI

I soggetti definiti dal Titolo IV capo I, e relativi obblighi e responsabilità

- La redazione dei piani di sicurezza: finalità, tempi e contenuti.
- Le misure generali di tutela secondo quanto previsto dall'art. 95 del d.lgs. n. 81/2008
- Gli obblighi del datore di lavoro, dei dirigenti e dei preposti di cui all'art. 96 del d.lgs. n. 81/2008V
- Il cronoprogramma dei lavori
- Esempi e analisi di un PSC
- Esempi e analisi di un POS

17 MARZO

08.30 - 16.00

DATORE DI LAVORO - RSPP

IN CONFORMITÀ ALL'ARTICOLO 34 DEL D.LGS 81/08 - MOD COMUNE



8H



144 €
+ IVA 22%



Aggiornamento
quinquennale



PARTECIPANTI
datore di lavoro che svolge
direttamente i compiti di RSPP

DESCRIZIONE

Il corso di formazione è finalizzato a fornire ai datori di lavoro le competenze tecniche, organizzative e procedurali proprie del responsabile del servizio di prevenzione e protezione.

ARGOMENTI

MODULO 1:

- i criteri e gli strumenti per l'individuazione e la valutazione dei rischi;
- struttura e contenuti del documento di valutazione dei rischi;
- l'analisi degli infortuni mancati e delle modalità di accadimento degli stessi;
- la gestione della documentazione tecnico amministrativa;
- le procedure semplificate per la redazione della valutazione del rischio.

MODULO 2: a) fattori di rischio relativi a:

- luoghi di lavoro;
- attrezzature di lavoro;

- movimentazione manuale dei carichi;
- VDT;
- agenti fisici;
- sostanze pericolose;
- agenti biologici;
- atmosfere esplosive;
- stress lavoro-correlato e fattori psicosociali;
- rischi ricollegabili al genere, all'età e alla provenienza da altri paesi;
- b) misure tecniche, organizzative e procedurali di prevenzione e protezione;
- c) dispositivi di protezione individuale;
- d) segnaletica di sicurezza

8 GIUGNO

08.30 - 18.00

RAPPRESENTANTE DEI LAVORATORI PER LA SICUREZZA - RLS

IN CONFORMITÀ ALL'ART. 37 DEL D.LGS 81/08 (COMMA 11): BASE



€ 328 €
+ IVA 22%



Aggiornamento
annuale



PARTECIPANTI
RLS

DESCRIZIONE

Il mandato organizzativo della figura del Rappresentante dei Lavoratori per la Sicurezza comprende svariati compiti:

- raccogliere dai lavoratori le indicazioni di problemi concernenti la salute e la sicurezza, discutendone possibili soluzioni (diventare animatori di sicurezza);
- promuovere l'elaborazione, l'individuazione e l'attuazione delle misure di prevenzione idonee a tutelare la salute e l'integrità fisica dei lavoratori;
- fare proposte in merito all'attività di prevenzione;
- essere consultato in merito all'organizzazione della formazione;
- ricevere le informazioni e la documentazione aziendale sulla valutazione dei rischi e le misure di prevenzione, sulle sostanze pericolose, le macchine, gli impianti, l'organizzazione, gli ambienti di lavoro, gli infortuni e le malattie professionali;
- ricevere le informazioni dai servizi di vigilanza;
- ricorrere alle autorità quando ritiene che le misure adottate non siano idonee a garantire la sicurezza e la salute.

Il Rappresentante dei Lavoratori per la Sicurezza deve ricevere una formazione particolare in materia di normativa di sicurezza

e di salute, nonché sui rischi specifici esistenti nel proprio ambito di rappresentanza e sulle principali tecniche di controllo e prevenzione.

CATEGORIA RLSA

Possibilità di erogare la formazione anche per Rappresentante del Lavoratori per la Sicurezza - modulo aggiuntivo RLSA (Ambiente) con quotazione specifica.

ARGOMENTI

MODULO 1

- Presentazione del corso.
- Direttive CE e impostazione D.Lgs. 81/08, confronto con DPR 547/55.
- Concetti di pericolo e rischio.
- La valutazione dei rischi.
- Principali tipi di rischio e norme tecniche, organizzative e procedurali di sicurezza.
- Principi costituzionali e civilistici.
- La legislazione generale e speciale in materia di prevenzione infortuni e igiene del lavoro.

MODULO 2

- Soggetti coinvolti e relativi obblighi.
- Datore di lavoro, dirigenti, preposti, lavoratori, RSPP, RLS, medico competente.
- Analisi degli articoli 15-19 del D.Lgs. 81/08.
- I servizi territoriali: compiti delle ASL, ISPESL, VVF, ISPET. LAV. e ARPA.
- La vigilanza e il D.Lgs 758/94.
- La figura del RLS.

MODULO 3

- Il governo dei rischi e le indagini.
- Ricomposizione delle mansioni e della esposizione.
- Cenni sulla sorveglianza sanitaria.
- Agenti cancerogeni e mutageni, chimici e biologici.
- Registri di esposizione dei lavoratori.
- Misure di prevenzione collettiva e di protezione individuale (DPI).

MODULO 4

- Il RSPP e RLS e la comunicazione.

MODULO 5

- Le nuove regole del Lavoro.
- D.Lgs 151/01.
- Lavoro notturno e minorile (cenni).
- RSPP/RLS approfondimento del ruolo.
- La riunione periodica.

MODULO 6

- Ambiente di lavoro.

- Elettrico.
- Meccanico.
- Movimentazione merci.
- Cadute dall'alto.
- Le verifiche periodiche di apparecchi e impianti.

MODULO 7

- Rumore.
- Vibrazioni.
- Microclima.
- Illuminamento.
- Campi elettromagnetici.
- Radiazioni ionizzanti e non ionizzanti.
- Videoterminali.
- MMC e sforzi ripetuti.

MODULO 8

- Appalti.
- Prevenzione Incendi e Piani di Emergenza.
- Il piano e la gestione del Pronto Soccorso.
- Analisi infortuni.
- Informazione, formazione e addestramento.

6,7,8,9
APRILE

8.30 - 18.00

3, 10, 18, 24
NOVEMBRE

8.30 - 18.00

RAPPRESENTANTE DEI LAVORATORI PER LA SICUREZZA - RLS

IN CONFORMITÀ ALL'ART. 37 DEL D.LGS 81/08 (COMMA 11): AGGIORNAMENTO



8H



184 €
+ IVA 22%



PARTECIPANTI
RLS

DESCRIZIONE

Le figure del Rappresentante dei Lavoratori per la Sicurezza devono ricevere una formazione particolare in materia di normativa di sicurezza e di salute, sui rischi esistenti nel settore aziendale specifico e sulle principali tecniche di controllo e prevenzione. Per potere svolgere con competenza il proprio incarico e alla luce delle frequenti novità legislative, risulta fondamentale mantenersi costantemente aggiornato. Il D.Lgs 81/08 (Art 37 - Formazione dei lavoratori e dei loro rappresentanti) e le recenti modifiche introdotte dal D.Lgs del 3 Agosto 2009, n. 106 "Disposizioni integrative e correttive del Decreto Legislativo 9 aprile 2008 n. 81 in materia di tutela della salute e della sicurezza nei luoghi di lavoro" dispongono l'obbligo dell'aggiornamento annuale periodico della formazione del RLS. Ogni RLS, che abbia completato la formazione iniziale di 32 ore, è tenuto a frequentare tale corso di aggiornamento.

ARGOMENTI

- Aggiornamento normativo
- Percezione dei rischi
- Ruolo RLS

19 GENNAIO	13 APRILE
8.30 - 18.00	8.30 - 18.00
20 MAGGIO	5 NOVEMBRE
8.30 - 18.00	8.30 - 18.00

RAPPRESENTANTE DEI LAVORATORI PER LA SICUREZZA - RLS

IN CONFORMITÀ ALL'ART. 37 DEL D.LGS 81/08 (COMMA 11): AGGIORNAMENTO



4H



116 €
+ IVA 22%



PARTECIPANTI
RLS

DESCRIZIONE

Le figure del Rappresentante dei Lavoratori per la Sicurezza devono ricevere una formazione particolare in materia di normativa di sicurezza e di salute, sui rischi esistenti nel settore aziendale specifico e sulle principali tecniche di controllo e prevenzione. Per potere svolgere con competenza il proprio incarico e alla luce delle frequenti novità legislative, risulta fondamentale mantenersi costantemente aggiornato.

Il D.Lgs. 81/08 (Art 37 - Formazione dei lavoratori e dei loro rappresentanti) e le recenti modifiche introdotte dal D.Lgs. del 3 Agosto 2009, n. 106 "Disposizioni integrative e correttive del Decreto Legislativo 9 aprile 2008 n. 81 in materia di tutela della salute e della sicurezza nei luoghi di lavoro" dispongono l'obbligo dell'aggiornamento annuale periodico della formazione del RLS. Ogni RLS, che abbia completato la formazione iniziale di 32 ore, è tenuto a frequentare tale corso di aggiornamento.

ARGOMENTI

- Aggiornamento normativo
- Ruolo RLS

4 FEBBRAIO	18 MAGGIO	16 SETTEMBRE
14.00 - 18.00	8.30 - 12.30	8.30 - 12.30
6 OTTOBRE	3 NOVEMBRE	
8.30 - 12.30	8.30 - 12.30	

SALUTE E SICUREZZA SPECIALISTICA



GESTIONE DELLE ISPEZIONI DELLA POLIZIA GIUDIZIARIA



4H



108 €
+ IVA 22%



Valido per Agg. ReASPP

DESCRIZIONE

Il corso si pone l'obiettivo di fornire suggerimenti pratici e nozioni giuridiche fondamentali e importanti per la gestione delle ispezioni in azienda, chiarendo chi sono e come operano gli Ufficiali di Polizia Giudiziaria (ASL, Ispettorato, ARPA, ...) e quali sono gli strumenti di indagine principalmente utilizzati. Particolare attenzione sarà dedicata all'analisi di situazioni tipo.

ARGOMENTI

- La figura dell'Ufficiale di Polizia Giudiziaria (UPG).
- Compiti degli UPG.
- Strumenti di indagine.
- Saper gestire una verifica.
- Analisi di casi.

9 MARZO

08.30 - 12.30

9 GIUGNO

14.00 - 18.00

GESTIONE SICUREZZA NEI CANTIERI



4H



108 €
+ IVA 22%



PARTECIPANTI Dirigenti, impiegati tecnici, impiegati amministrativi, preposti, che a vario titolo, saltuariamente, sono chiamati a gestire parte del processo "cantiere"



Valido per Agg. Lavoratori, Preposti, Dirigenti, Coordinatori cantieri, ReASPP

DESCRIZIONE

Il Titolo IV del D.Lgs.81/08 regola la gestione delle "attività di cantiere" andando a definire le figure di riferimento e le relative specifiche responsabilità ed obblighi ad esse connessi. Il corso realizza una panoramica dei soggetti coinvolti con particolare riferimento al ruolo del committente e del responsabile dei lavori, la definizione dei requisiti tecnico professionali delle imprese e dei lavoratori autonomi, l'analisi dei casi in cui è obbligatoria la designazione dei coordinatori per la sicurezza ed il ruolo fondamentale rivestito dall'impresa affidataria (appaltatrice) nell'economia generale della sicurezza in cantiere. L'incontro si rivolge inoltre a committenti privati che si trovano nella necessità di far realizzare un'opera edile e per tale motivo hanno la responsabilità della corretta gestione del processo.

Il corso ha i seguenti obiettivi:

- saper valutare correttamente l'ambito di applicabilità del Titolo IV ;
- individuare gli "attori" del processo cantiere e conoscerne gli obblighi e responsabilità;
- approfondire gli adempimenti spettanti a seconda del ruolo ricoperto (committente, impresa affidataria, impresa esecutrice, responsabile dei lavori , capocantiere, ...);
- conoscere la documentazione di riferimento per la gestione del processo (verifica tecnico professionale, POS, PSC, PIMUS, etc...).

Non vengono trattati i rischi di cantiere in quanto il corso è di carattere gestionale.

ARGOMENTI

- Inquadramento legislativo (Titolo IV D.Lgs. 81/08).
- Requisiti per l'applicabilità del Titolo IV.
- Panoramica dei soggetti previsti dalla normativa per gestire il processo "cantiere".
- Obblighi e responsabilità del Committente o del Responsabile dei lavori.
- Obblighi e responsabilità del coordinatore in fase di progetto e del coordinatore in fase di esecuzione.
- Obblighi e responsabilità dell'Impresa affidataria.
- Obblighi e responsabilità dell'Impresa esecutrice.
- Obblighi e responsabilità dei lavoratori dipendenti e dei lavoratori autonomi.
- Allegati di riferimento al Titolo IV (contenuti nella comunicazione preliminare, verifica idoneità tecnico professionale, elencolavori edili e di ingegneria civile, etc...).

9 MARZO

14.00 - 18.00

PERSONALE CHE INTERVIENE SUGLI IMPIANTI FUORI E SOTTO TENSIONE

NORMA CEI 11-27



14H



240 €
+ IVA 22%



PARTECIPANTI Personale che interviene sugli impianti fuori e sotto tensione: Personale Esperto e Personale Avvertito



Uso visore

DESCRIZIONE

Nell'ambito del piano di formazione previsto dal D.Lgs 81/08 e data l'obbligatorietà di affidare i lavori elettrici a personale riconosciuto idoneo dal Datore di lavoro (art. 82 D.Lgs 81/08), si propone il seguente corso di formazione orientato a fornire una completa preparazione ai sensi della norma CEI 11-27 al personale che opera sugli impianti elettrici.

Scopo del corso è quello di fornire le necessarie conoscenze teoriche e operative al fine di utilizzare una metodologia corretta durante l'effettuazione di lavori elettrici. A conclusione del corso verrà rilasciato un attestato di frequenza che costituisce requisito fondamentale ai fini delle attribuzioni PES (Persona Esperta) e PAV (Persona Avvertita) ai sensi della norma CEI 11-27 rilasciate dal Datore di lavoro.

N.B. Questo corso non è disponibile in modalità webinar.

ORDINI PROFESSIONALI:

Possibilità di richiedere i CFP per:

Ingegneri: 160,00 + IVA

Periti Industriali: 150,00 + IVA

Geometri: 150,00 + IVA

ARGOMENTI

MODULO 1

- Riferimenti legislativi per i lavori elettrici e norme tecniche.
- Esecuzione dei lavori elettrici fuori tensione e in tensione secondo le norme CEI EN 50110-1 e CEI 11-27
- Principali disposizioni legislative in materia di sicurezza elettrica.
- Il rischio elettrico nella fase manutentiva.
- I dispositivi di protezione individuale per l'esecuzione dei lavori elettrici.

MODULO 2

- Cenni di primo soccorso e antincendio.
- I pericoli di natura elettrica.
- Predisposizione della prova pratica consistente nella simulazione dell'effettuazione di un lavoro fuori tensione.

MODULO 3

- Rischi di natura elettrica;
- I dispositivi di protezione individuale per l'esecuzione dei lavori elettrici;
- I pericoli di natura elettrica.

MODULO 4

- Il rischio elettrico nella fase manutentiva;
- Cenni di primo soccorso e antincendio;
- Gli impianti elettrici e la legislazione;

2 FEBBRAIO	3 FEBBRAIO
08.30 -17.00	08.30 -17.00
3 GIUGNO	4 GIUGNO
08.30 -17.00	08.30 -17.00
23 SETTEMBRE	30 SETTEMBRE
08.30 -17.00	08.30 -17.00

PERSONALE CHE INTERVIENE SUGLI IMPIANTI FUORI E SOTTO TENSIONE

NORMA CEI 11-27 - AGGIORNAMENTO



4H



96 €
+ IVA 22%



PARTECIPANTI Personale che interviene sugli impianti fuori e sotto tensione: Personale Esperto e Personale Avvertito

DESCRIZIONE

La norma CEI 11-27, a partire dal 1993, anno in cui esce la prima edizione, si occupa di gestire tutti gli aspetti che riguardano i lavori elettrici ed i contenuti della formazione necessaria per i lavoratori che operano sugli impianti elettrici. Sono state apportate diverse novità, fermo restando i concetti base già espressi nella precedente edizione, che investono le varie tipologie di lavoro elettrico e non elettrico laddove esista rischio elettrico. La formazione è destinata a personale esperto e personale avvertito che abbia già effettuato corsi di formazione sulla precedente edizione della norma e che durante la loro attività lavorativa esegua lavori su impianti elettrici sia fuori tensione, in prossimità o sotto tensione fino a 1000 V c.a. e 1500V c.c. Il corso risulta inoltre importante per poter effettuare, con la dovuta attenzione, il riesame della idoneità ad eseguire i lavori sotto tensione in bassa tensione, a cui è tenuto il Datore di lavoro.

ARGOMENTI

- Nuovo campo di applicazione della norma CEI 11-27.
- Nuove figure e ruoli.
- Nuove definizioni dei lavori con particolare attenzione ai lavori di tipo non elettrico.
- Richiami generali sulla legislazione.
- Richiami sulla gestione dei lavori elettrici. Si rivedono con i lavoratori PES e PAV le modalità operative presenti nelle proprie aziende, le consuetudini procedurali ed organizzative.
- I dispositivi di protezione individuale per l'esecuzione dei lavori elettrici.

ORDINI PROFESSIONALI: Possibilità di richiedere i CFP per:
Ingegneri: 160 € + IVA 22%
Periti Industriali: 150 € + IVA 22%
Geometri: 150 € + IVA 22%

4 FEBBRAIO	18 MAGGIO
08.30 - 12.30	14.00 - 18.00
3 LUGLIO	1 DICEMBRE
08.30 - 12.30	08.30 - 12.30

GESTIONE DEI GRUPPI



6H

164 €
+ IVA 22%



ReAspp, Dirigenti e Datori di Lavoro e Formazione per formatori



Valido per Agg. ReASPP, Dirigenti, Formazione formatori

DESCRIZIONE

- Acquisire conoscenze e consapevolezza rispetto alle dinamiche di gruppo, al fine di poterle riconoscere all'interno della propria organizzazione / gruppo di lavoro.
- Acquisire strumenti di azione sulle dinamiche di gruppo.

ARGOMENTI

- Introduzione: psicologia sociale.
- IL GRUPPO: definizione e assunti di base.
- LA RELAZIONE TRA INDIVIDUO E GRUPPO: autostima, identità e condizionamenti.
- I PROCESSI ELEMENTARI: la coesione, le norme e i ruoli.
- PRENDERE DECISIONI IN GRUPPO: strumenti.

5 MARZO	5 MAGGIO	15 SETTEMBRE
8.30 - 16.00	8.30 - 16.00	8.30 - 16.00

VALUTAZIONE STRESS LAVORO-CORRELATO



4H

€ 108 €
+ IVA 22%



PARTECIPANTI Progettisti/Costruttori di macchine, Personale Ufficio Tecnico e Personale Ufficio Acquisti Manutentori



Valido per Agg. Lavoratori, Preposti, Dirigenti, ReASPP

DESCRIZIONE

L'approvazione del D.Lgs 81/08 Art. 28 in materia di sicurezza negli ambienti di lavoro ha introdotto l'obbligo di valutazione dello stress lavoro correlato in tutte le aziende secondo i contenuti dell'Accordo Interconfederale per il recepimento dell'“Accordo quadro europeo sullo stress lavoro-correlato” concluso l'8 ottobre 2004, recepito in Italia dall'“Accordo interconfederale” del 9 giugno 2008 e definito nel suo iter valutativo dalla lettera circolare 18-11-2010 del Ministero del Lavoro e delle Politiche sociali.

Fra gli obblighi del Datore di lavoro è stato dunque identificato quello di redigere una valutazione del rischio stress lavoro-correlato specifica ed informare e formare i lavoratori come completamento del percorso inerente tale rischio.

Lo stress lavoro-correlato è considerato come fonte di moltissimi incidenti ed infortuni sul lavoro e non, nonché condizione di disagio sociale, comune a lavoratori di settori eterogenei. Alcune problematiche, ad esempio in relazione al mobbing o al burnout, sono spesso nascoste o non identificate, ma è indubbio come l'interesse per i problemi psicosociali in ambito lavorativo stia crescendo.

In quest'ottica è stato pianificato un corso di formazione che possa fornire un aggiornamento tecnico sugli indirizzi generali per la valutazione e gestione del rischio stress lavoro-correlato.

ORDINI PROFESSIONALI: Possibilità di richiedere i CFP per:
Ingegneri: 160 € + IVA 22%
Periti Industriali: 150 € + IVA 22%

Obiettivi del corso:

- fornire conoscenze relative agli obblighi legislativi in materia di stress lavoro correlato;
- chiarire il concetto di stress e differenze con burnout, mobbing, ecc.;
- fornire le informazioni necessarie per effettuare un percorso di valutazione del rischio stress lavoro-correlato;
- fornire skills atte alla gestione dello stress.

ARGOMENTI

- La normativa italiana ed europea.
- Cos'è lo stress.
- Le patologie legate allo stress lavoro-correlato.
- Il Mobbing e il Burnout.
- Criteri di valutazione del rischio.
- Modelli soggettivi ed oggettivi.
- Metodi di gestione dello stress.

27 GENNAIO

14.00 - 18.00

24 MARZO

08.30 - 12.30

VALUTAZIONE DEI RISCHI: CASI CONCRETI E POSSIBILI SANZIONI



4H

€ 108 €
+ IVA 22%



PARTECIPANTI Responsabili e Addetti del SPP. Datori di Lavoro con incarico RSPP. Lavoratori, Preposti e Dirigenti



Valido per Agg. Lavoratori, Preposti, Dirigenti, ReASPP

DESCRIZIONE

Il corso ripercorre tutto ciò che ruota intorno all'argomento “valutazione del rischio”, sulla base dell'esperienza pluriennale di consulenza alle aziende, e propone un esame dettagliato sotto i profili giuridici, tecnici, organizzativi e gestionali di tutta l'area coinvolta nel tema.

Quanto sopra per consentire ai partecipanti una visione il più possibile completa riguardo la problematica collegata all'argomento, oltre a fornire uno specifico approfondimento sulle situazioni particolari legate alla personale esperienza.

Verranno analizzati alcuni casi concreti aziendali e affrontate le tematiche legate al sistema sanzionatorio.

ARGOMENTI

- L'“Organizzazione” della valutazione del rischio.
- Tecniche di valutazione dei rischi.
- La gestione del Documento di Valutazione dei Rischi.
- Casi concreti aziendali.
- Sistema sanzionatorio.

ORDINI PROFESSIONALI:
Possibilità di richiedere i CFP per:
Avvocati: 160 € + IVA 22%
Periti Industriali: 150 € + IVA 22%

26 FEBBRAIO

08.30 - 12.30

1 DICEMBRE

14.00 - 18.00

LA VALUTAZIONE DEL RISCHIO: IL RUOLO DEL PREPOSTO



6H



164 €
+ IVA 22%



Valido per Agg. Preposti

OBIETTIVI

Aggiornamento preposti con focalizzazione sul ruolo del preposto in relazione alla valutazione dei rischi e alla percezione del rischio stesso da parte dei collaboratori.

ARGOMENTI

MODULO 1

- Normativa e figure aziendali sulla sicurezza.
- Focus sul Preposto.
- Valutazione dei fattori di rischio e coinvolgimento delle figure aziendali.

MODULO 2

- Individuazione misure di prevenzione e protezione.
- Il ruolo del preposto e la percezione del rischio.

24 FEBBRAIO

08.30 - 16.00

6 MAGGIO

08.30 - 16.00

17 SETTEMBRE

08.30 - 16.00

RUOLO DEL DIRIGENTE: QUESTIONE DI RESPONSABILITÀ O DI CULTURA



6H



164 €
+ IVA 22%



Valido per Agg. Dirigenti

OBIETTIVI

Il corso propone un focus sulla responsabilità e la gestione degli altri come strumenti che potenziano l'efficacia del ruolo per la riduzione degli impatti sulla sicurezza.

ARGOMENTI

MODULO 1

- Aggiornamenti 81/08.
- Obblighi del dirigente (esercitazione).
- Aspetti psicologici e culturali delle non conformità.
- Cultura o responsabilità? Aspetti legali e psicologici.
- Comunicazione interna ed esterna.
- Esercitazione pratica con simulatore.

MODULO 2

- Come veicolare la cultura aziendale.
- Esercitazione pratica.

26 GENNAIO

08.30 - 16.00

3 SETTEMBRE

08.30 - 16.00

AGGIORNAMENTO PREPOSTI METODO SAFETY BRAIN



6H

€ 164 €
+ IVA 22%



Valido per Agg. Preposti

DESCRIZIONE

Con riferimento ai preposti è previsto un aggiornamento di durata minima di 6 ore.

Nei corsi di aggiornamento per i preposti non dovranno essere riprodotti meramente argomenti e contenuti già proposti nei corsi base, ma si dovranno trattare significative evoluzioni e innovazioni, applicazioni pratiche e/o approfondimenti.

Safety Brain® è una attività esperienziale in cui i partecipanti sono chiamati a rispondere a domande, esercizi, giochi di ruolo ed esperienze pratiche inerenti ai rischi aziendali, domestici e alla sicurezza comportamentale.

L'obiettivo dell'attività è quello di far lavorare i partecipanti sulle tematiche relative a salute e sicurezza in modo attivo e ragionato, nonché facilitare la partecipazione di tutti i presenti in aula; in particolare l'attività formativa serve per:

- Richiamare i concetti base del D.Lgs 81/08;
- Richiamare i concetti legati a rischi specifici;
- Portare i discenti a ragionare sull'interazione dei diversi elementi di gestione dei rischi (valutazione del rischio, formazione, DPI, comportamenti etc.) e sulle conseguenze di tali interazioni, attraverso attività di problem solving;
- Far ragionare sulle implicazioni, sulle ricadute e sull'impatto della sicurezza, agevolando il pensiero logico e laterale attraverso il coinvolgimento ed evitando l'ascolto passivo.

ARGOMENTI

- Ruoli e responsabilità: contiene prove che richiamano concetti relativi ai compiti ed alle responsabilità dei soggetti previsti dal D. Lgs 81/08 (Datore di lavoro, dirigenti, preposti, lavoratori, etc.);
- Valutazione dei rischi: contiene prove che richiamano nozioni relative agli obiettivi della valutazione dei rischi, alla ricerca delle criticità, ai concetti di rischio e pericolo etc.;
- Comunicazione e soft skills: contiene prove legate alla comunicazione efficace, alla collaborazione, al pregiudizio, alla gestione del conflitto etc.;
- Gestione delle emergenze: contiene prove inerenti al rischio specifico;
- Guida sicura: contiene prove inerenti al rischio specifico;
- Ergonomia e salute posturale.

25 FEBBRAIO

08.30 - 16.00

15 APRILE

08.30 - 16.00

22 OTTOBRE

08.30 - 16.00

FORMAZIONE ESPERIENZIALE: METODO SAFETY CRIME®

RUOLO DEL LAVORATORE: EVENTI INFORTUNISTICI



6H

€ 80 €
+ IVA 22%



Valido per Agg. Lavoratori

DESCRIZIONE

Come si svolge:

- presentazione di un caso di infortunio / evento, attraverso l'utilizzo di foto/video;
- scopo del gioco è risolvere «il caso», arrivando a determinarne svolgimento, cause e cause profonde dell'evento iniziale;
- i partecipanti vengono suddivisi in gruppi; ad ogni gruppo vengono fornite informazioni/indizi comuni rispetto al caso ed alla vittima. In seguito i gruppi dovranno raccogliere gli indizi presenti nelle varie «stanze» rappresentate sul tabellone;
- al momento opportuno ogni gruppo verrà chiamato a formulare le sue ipotesi.

Il SAFETY CRIME è costruito con la logica della GAMIFICATION

è una attività che traendo vantaggio dall'interattività e ovviamente dal divertimento, è un mezzo molto potente ed efficace che permette di veicolare messaggi di vario tipo e indurre a comportamenti attivi permettendo di raggiungere obiettivi di impresa.

ARGOMENTI

- Sensibilizzare alla sicurezza, tramite metodologie esperienziali/formazione efficace.
- Richiamare i concetti base del D.Lgs 81/08.
- Ragionare sulle cause che portano agli infortuni.
- Intervenire sui comportamenti.
- Ragionare sulle metodologie di formazione. efficace/ interattiva-esperienziale.

18 MARZO

08.30 - 16.00

17 SETTEMBRE

08.30 - 16.00

AGGIORNAMENTO LEGISLATIVO IN AMBITO SICUREZZA E AMBIENTE: ULTIME NOVITÀ NORMATIVE

🕒 4H

€ 120 €
+ IVA 22%

✔ Valido per Agg. ReASPP, Preposti,
Dirigenti

DESCRIZIONE

Il corso è volto ad aggiornare le aziende in merito alle ultime novità legislative, sottolineando quelle solitamente più impattanti e importanti. Vengono forniti spunti tecnici per la gestione operativa degli adempimenti, nonché per la comprensione delle relative responsabilità in campo ai vari ruoli aziendali, fornendo interpretazioni utili a comprendere sia il requisito normativo che le misure necessarie ad ottemperarlo.

25 MARZO

14.00 - 18.00

15 OTTOBRE

08.30 - 12.30

SALUTE SUL LAVORO E OLTRE



CLASSIFICAZIONE GRUPPI

L'articolo 45 del D.Lgs. 81/08 sancisce l'obbligo per il datore di lavoro di formare gli addetti al primo soccorso aziendale con modalità e tempistiche stabilite dal D.M. 388 del 2003.

Il D.M. 388 del 2003 ha individuato la classificazione delle aziende e definito i requisiti dei corsi come di seguito specificato:

GRUPPI	DURATA CORSO BASE	AGGIORNAMENTO FORMATIVO
A	16 ore	Triennale
B	12 ore	Triennale
C	12 ore	Triennale

In caso di arresto cardio respiratorio la rianimazione cardio polmonare precoce della vittima è di fondamentale importanza ai fini di una sua ripresa; è molto importante quindi avere all'interno della realtà aziendale del personale adeguatamente formato in grado di stabilizzare la vittima in attesa del soccorso avanzato.

Il percorso formativo è stato strutturato in moduli da quattro ore nel quale si acquisiranno competenze teoriche e capacità di intervento pratico. Al termine del corso l'addetto al primo soccorso aziendale sarà in grado di:

- valutare la sicurezza della scena dell'infortunio/malore e auto proteggersi;
- intervenire in sicurezza;
- valutare i parametri vitali della vittima e riconoscere le principali cause di trauma/malore;
- comunicare correttamente con il sistema sanitario d'emergenza;
- spostare e trasportare la vittima;
- mettere la vittima in sicurezza;
- praticare la rianimazione cardio polmonare.

PRIMO SOCCORSO PER AZIENDE E UNITÀ PRODUTTIVE - GRUPPO A

IN CONFORMITA' AL DM 388 DEL 15/07/2003: BASE



€ 232 €
+ IVA 22%



Aggiornamento
triennale



PARTECIPANTI
Addetti al pronto soccorso

DESCRIZIONE

L'articolo 45 del D.Lgs 81/08 sancisce l'obbligo per il datore di lavoro di formare gli addetti al primo soccorso aziendale con modalità e tempistiche stabilite dal D.M. 388 del 2003. Il D.M. 388 del 2003 ha individuato la classificazione delle aziende e definito i requisiti dei corsi come di seguito specificato: - Gruppo A - durata corso 16 ore con aggiornamento formativo triennale - Gruppo B - durata corso 12 ore con aggiornamento formativo triennale - Gruppo C - durata corso 12 ore con aggiornamento formativo triennale. In caso di arresto cardio respiratorio la rianimazione cardio polmonare precoce della vittima è di fondamentale importanza ai fini di una sua ripresa; è molto importante quindi avere all'interno della realtà aziendale del personale adeguatamente formato in grado di stabilizzare la vittima in attesa del soccorso avanzato. Il percorso formativo è stato strutturato in quattro moduli da quattro ore ciascuno nei quali si acquisiranno competenze teoriche e capacità di intervento pratico. Al termine del corso l'addetto al primo soccorso aziendale sarà in grado di:

- valutare la sicurezza della scena dell'infortunio/malore e auto proteggersi;
- intervenire in sicurezza;
- valutare i parametri vitali della vittima e riconoscere le principali cause di trauma/malore;
- comunicare correttamente con il sistema sanitario d'emergenza;
- spostare e trasportare la vittima;
- mettere la vittima in sicurezza;
- praticare la rianimazione cardio polmonare.

ARGOMENTI

MODULO 1

- Riferimenti normativi:
 - D.Lgs 81/08 e D.M. 388/03;
 - piano di primo soccorso e compiti degli addetti al primo soccorso;
 - aspetti legali: responsabilità del soccorritore.
- Allertare il sistema di soccorso:
 - comunicazione delle cause e circostanze dell'infortunio/malore e dei parametri vitali della vittima.
- Riconoscere un'emergenza sanitaria:
 - scena dell'infortunio e raccolta delle informazioni, valutazione dei pericoli evidenti e di quelli probabili;
 - accertamento delle condizioni psicofisiche del lavoratore infortunato;
 - spostamento e trasporto dell'infortunato, posizionamento dell'infortunato in posizione laterale di sicurezza;
 - nozioni elementari di anatomia e fisiologia dell'apparato cardiovascolare e respiratorio;
 - tecniche di autoprotezione del personale addetto al soccorso;
 - principali malori: lipotimia, sincope, shock, edema polmonare acuto, crisi asmatica, dolore acuto stenocardico, reazioni allergiche, crisi convulsive, ictus e emorragia cerebrale, ostruzione delle vie respiratorie.

MODULO 2

- Principali traumi:
 - cenni di anatomia dello scheletro, distorsioni, lussazioni, fratture, traumi e lesioni cranio-encefalici e delle colonna vertebrale, traumi e lesioni toracico-addominali;
 - lesioni da freddo e da calore, lesioni da corrente elettrica, lesioni da agenti chimici, intossicazioni, ferite, emorragie esterne.

MODULO 3

- Acquisire capacità di intervento pratico:
 - tecniche di primo soccorso in caso di esposizione accidentale ad agenti chimici e biologici.

MODULO 4

- Acquisire capacità di intervento pratico:
 - rianimazione cardio polmonare;
 - simulazioni di soccorso.

N.B.

Questo corso non è disponibile in modalità webinar.

27,28 APRILE

08.30 - 18.00

13,15 LUGLIO

08.30 - 18.00

26,27 OTTOBRE

08.30 - 18.00

PRIMO SOCCORSO PER AZIENDE E UNITÀ PRODUTTIVE - GRUPPO A

IN CONFORMITA' AL DM 388 DEL 15/07/2003: AGGIORNAMENTO



€ 120 €
+ IVA 22%



Aggiornamento
triennale



PARTECIPANTI
Addetti al pronto soccorso

DESCRIZIONE

L'articolo 45 del D.Lgs 81/08 sancisce l'obbligo per il datore di lavoro di formare gli addetti al primo soccorso aziendale con modalità e tempistiche stabilite dal D.M. 388 del 2003. Il D.M. 388 del 2003 ha individuato la classificazione delle aziende e definito i requisiti dei corsi come di seguito specificato: - Gruppo A - durata corso 16 ore con aggiornamento formativo triennale - Gruppo B - durata corso 12 ore con aggiornamento formativo triennale - Gruppo C - durata corso 12 ore con aggiornamento formativo triennale In caso di arresto cardio respiratorio la rianimazione cardio polmonare precoce della vittima è di fondamentale importanza ai fini di una sua ripresa; è molto importante quindi avere all'interno della realtà aziendale del personale adeguatamente formato in grado di stabilizzare la vittima in attesa del soccorso avanzato. Il percorso formativo è stato strutturato in quattro moduli da quattro ore ciascuno nei quali si acquisiranno competenze teoriche e capacità di intervento pratico. Al termine del corso l'addetto al primo soccorso aziendale sarà in grado di:

- valutare la sicurezza della scena dell'infortunio/malore e auto proteggersi;
- intervenire in sicurezza;
- valutare i parametri vitali della vittima e riconoscere le principali cause di trauma/malore;
- comunicare correttamente con il sistema sanitario d'emergenza;
- spostare e trasportare la vittima;
- mettere la vittima in sicurezza;
- praticare la rianimazione cardio polmonare.

ARGOMENTI

- Ripresa dei principali concetti teorici previsti dal D.M. 388 del 2003:
 - allertare il sistema di soccorso;
 - riconoscere un'emergenza;
 - attuare gli interventi di Primo Soccorso.
- Acquisire capacità di intervento pratico:
 - principali tecniche di comunicazione con il S.S.N.;
 - principali tecniche di primo soccorso nella sindrome respiratoria acuta;
 - tecniche di rianimazione cardiopolmonare.

N.B.

Questo corso non è disponibile in modalità webinar.

19 FEBBRAIO	23 MARZO
08.30 - 16.00	08.30 - 16.00
14 LUGLIO	23 SETTEMBRE
08.30 - 16.00	08.30 - 16.00

PRIMO SOCCORSO PER AZIENDE E UNITA' PRODUTTIVE - GRUPPI B E C

IN CONFORMITA' AL DM 388 DEL 15/07/2003: BASE



€ 208 €
+ IVA 22%



Aggiornamento
triennale



PARTECIPANTI
Addetti al pronto soccorso

DESCRIZIONE

L'articolo 45 del D.Lgs 81/08 sancisce l'obbligo per il datore di lavoro di formare gli addetti al primo soccorso aziendale con modalità e tempistiche stabilite dal D.M. 388 del 2003. Il D.M. 388 del 2003 ha individuato la classificazione delle aziende e definito i requisiti dei corsi come di seguito specificato: - Gruppo A - durata corso 16 ore con aggiornamento formativo triennale - Gruppo B - durata corso 12 ore con aggiornamento formativo triennale - Gruppo C - durata corso 12 ore con aggiornamento formativo triennale. In caso di arresto cardio respiratorio la rianimazione cardio polmonare precoce della vittima è di fondamentale importanza ai fini di una sua ripresa; è molto importante quindi avere all'interno della realtà aziendale del personale adeguatamente formato in grado di stabilizzare la vittima in attesa del soccorso avanzato. Il percorso formativo è stato strutturato in quattro moduli da quattro ore ciascuno nei quali si acquisiranno competenze teoriche e capacità di intervento pratico. Al termine del corso l'addetto al primo soccorso aziendale sarà in grado di:

- valutare la sicurezza della scena dell'infortunio/malore e auto proteggersi;
- intervenire in sicurezza;
- valutare i parametri vitali della vittima e riconoscere le principali cause di trauma/malore;
- comunicare correttamente con il sistema sanitario d'emergenza;
- spostare e trasportare la vittima;
- mettere la vittima in sicurezza;
- praticare la rianimazione cardio polmonare.

ARGOMENTI

MODULO 1

- Riferimenti normativi:
 - D.Lgs 81/08 e D.M. 388/03; piano di primo soccorso e compiti degli addetti al primo soccorso; aspetti legali: responsabilità del soccorritore.
- Allertare il sistema di soccorso:
 - comunicazione delle cause e circostanze dell'infortunio/malore e dei parametri vitali della vittima.
- Riconoscere un'emergenza sanitaria:
 - scena dell'infortunio e raccolta delle informazioni,

- valutazione dei pericoli evidenti e di quelli probabili;
- accertamento delle condizioni psicofisiche del lavoratore infortunato;
- spostamento e trasporto dell'infortunato, posizionamento dell'infortunato in posizione laterale di sicurezza;
- nozioni elementari di anatomia e fisiologia dell'apparato cardiovascolare e respiratorio;
- tecniche di autoprotezione del personale addetto al soccorso;
- principali malori: lipotimia, sincope, shock, edema polmonare acuto, crisi asmatica, dolore acuto stenocardico, reazioni allergiche, crisi convulsive, ictus e emorragia cerebrale, ostruzione delle vie respiratorie.

MODULO 2

- Principali traumi:
 - cenni di anatomia dello scheletro, distorsioni, lussazioni, fratture, traumi e lesioni cranio-encefalici e delle colonna vertebrale, traumi e lesioni toracico-addominali;
 - lesioni da freddo e da calore, lesioni da corrente elettrica, lesioni da agenti chimici, intossicazioni, ferite, emorragie esterne.

MODULO 3

- Acquisire capacità di intervento pratico:
 - rianimazione cardio polmonare;
 - simulazioni di soccorso.

N.B.

Questo corso non è disponibile in modalità webinar.

14 GENNAIO	19 GENNAIO
08.30 - 18.00	14.00 - 18.00
22 GIUGNO	23 GIUGNO
08.30 - 18.00	08.30 - 12.30
18 NOVEMBRE	23 NOVEMBRE
08.30 - 18.00	14.00 - 18.00

PRIMO SOCCORSO PER AZIENDE E UNITA' PRODUTTIVE - GRUPPI B E C

IN CONFORMITA' AL D.M. 388 DEL 15/07/2003: AGGIORNAMENTO



4H



88 €
+ IVA 22%



Aggiornamento
triennale



PARTECIPANTI
Addetti al pronto soccorso

DESCRIZIONE

L'articolo 45 del D.Lgs 81/08 sancisce l'obbligo per il datore di lavoro di formare gli addetti al primo soccorso aziendale con modalità e tempistiche stabilite dal D.M. 388 del 2003. Il D.M. 388 del 2003 ha individuato la classificazione delle aziende e definito i requisiti dei corsi come di seguito specificato: - Gruppo A - durata corso 16 ore con aggiornamento formativo triennale - Gruppo B - durata corso 12 ore con aggiornamento formativo triennale - Gruppo C - durata corso 12 ore con aggiornamento formativo triennale. In caso di arresto cardio respiratorio la rianimazione cardio polmonare precoce della vittima è di fondamentale importanza ai fini di una sua ripresa; è molto importante quindi avere all'interno della realtà aziendale del personale adeguatamente formato in grado di stabilizzare la vittima in attesa del soccorso avanzato. Il percorso formativo è stato strutturato in quattro moduli da quattro ore ciascuno nei quali si acquisiranno competenze teoriche e capacità di intervento pratico. Al termine del corso l'addetto al primo soccorso aziendale sarà in grado di:

- valutare la sicurezza della scena dell'infortunio/malore e auto proteggersi;
- intervenire in sicurezza;
- valutare i parametri vitali della vittima e riconoscere le principali cause di trauma/malore;
- comunicare correttamente con il sistema sanitario d'emergenza;
- spostare e trasportare la vittima;
- mettere la vittima in sicurezza;
- praticare la rianimazione cardio polmonare.

ARGOMENTI

- Ripresa dei principali concetti teorici previsti dal D.M. 388 del 2003:
 - allertare il sistema di soccorso;

- riconoscere un'emergenza;
- attuare gli interventi di Primo Soccorso.
- Acquisire capacità di intervento pratico:
 - principali tecniche di comunicazione con il S.S.N.;
 - principali tecniche di primo soccorso nella sindrome respiratoria acuta;
 - tecniche di rianimazione cardiopolmonare.

N.B.

Questo corso non è disponibile in modalità webinar.

19 GENNAIO	23 GIUGNO
08.30 - 12.30	14.00 - 18.00
24 SETTEMBRE	23 NOVEMBRE
14.00 - 18.00	08.30 - 12.30

UTILIZZO DEL DEFIBRILLATORE

BASE



€ 64 €
+ IVA 22%



PARTECIPANTI
Lavoratori designati all'utilizzo
del defibrillatore semi-automatico

DESCRIZIONE

La normativa nazionale relativa al DAE “ Defibrillatore semi-Automatico Esterno” (legge 120 del 3 aprile 2001 e legge 69 del 15 marzo 2004) consente l'utilizzo del DAE anche al personale non medico nonché al personale non sanitario adeguatamente addestrato e formato.

Il corso è stato strutturato in un modulo formativo di 5 ore in cui i discenti apprenderanno le nozioni di base relative all'apparecchio e alle modalità di utilizzo; saranno poi eseguite esercitazioni pratiche volte ad acquisire l'operatività.

Al termine del corso i discenti saranno in grado di:

- valutare i parametri vitali della vittima;
- praticare la rianimazione cardio-polmonare;
- applicare e utilizzare correttamente il DAE.

ARGOMENTI

- Rianimazione cardio-polmonare e utilizzo del DAE.
- Algoritmo universale BLS-D.
- Cenni di rianimazione cardio-polmonare in età pediatrica.

N.B.

Questo corso non è disponibile in modalità webinar.

8 MAGGIO

09.00 - 13.00

25 NOVEMBRE

08.30 - 13.30

UTILIZZO DEL DEFIBRILLATORE

AGGIORNAMENTO



€ 40 €
+ IVA 22%



PARTECIPANTI
Lavoratori designati all'utilizzo
del defibrillatore semi-automatico

DESCRIZIONE

La normativa nazionale relativa al DAE “ Defibrillatore semi-Automatico Esterno” (legge 120 del 3 aprile 2001 e legge 69 del 15 marzo 2004) consente l'utilizzo del DAE anche al personale non medico nonché al personale non sanitario adeguatamente addestrato e formato.

La normativa prevede un aggiornamento di 3 ore con cadenza biennale, all'interno del quale vengono ripresi i concetti teorici principali e riproposte le esercitazioni pratiche.

N.B.

Questo corso non è disponibile in modalità webinar.

ARGOMENTI

- Rianimazione cardiopolmonare e utilizzo del DAE.
- Algoritmo universale BLS-D.
- Rianimazione cardiopolmonare in età pediatrica: solo cenni teorico, senza dimostrazione pratica.
- Esercitazione pratica di BLS.
- Esercitazione pratica di BLS-D (utilizzo del DAE).
- Valutazione pratica su scenario con DAE.

18 FEBBRAIO

09.00 - 12.00

8 MAGGIO

14.00 - 16.00

25 NOVEMBRE

14.00 - 17.00

AZIONI DI PRIMO SOCCORSO IN CASO DI CONTATTO ACCIDENTALE CON AGENTI CHIMICI



4H



72 €

+ IVA 22%



Valido per Agg. ReASPP, lavoratori

DESCRIZIONE

Il Decreto Legislativo 81/2008 al titolo IX articolo 222 chiarisce cosa s'intenda per rischio chimico.

Il corso vuole fornire, ai partecipanti, le conoscenze necessarie intervenire in caso di emergenza in particolare illustrare i comportamenti appropriati di primo soccorso da adottare.

ARGOMENTI

- La classificazione, l'etichettatura e la scheda di sicurezza
- Gli effetti sulla salute da esposizione acuta e cronica
- La gestione della vittima in pericolo di vita
- La decontaminazione
- Approfondimenti: sostanze corrosive ,idrocarburi, gas irritanti, gas asfissianti, pesticidi, semiconduttori e metalli pesanti.

7 MAGGIO

08.30 - 12.30

24 SETTEMBRE

08.30 - 12.30

AMBIENTE



GESTIONE DEI RIFIUTI



8H

 € 180 €
 + IVA 22%

 PARTECIPANTI Personale addetto alla gestione di carico,
 scarico, controllo quantità e compilazione dei registri rifiuti.

DESCRIZIONE

La normativa legata alla gestione dei rifiuti è da sempre oggetto di continue modifiche e integrazioni, la legge quadro di riferimento è il D.Lgs 152/2006 parte quarta, tuttavia sono presenti diversi decreti attuativi che definiscono puntualmente i vari aspetti tecnici tra i quali: tenuta registri, formulari rifiuti, rifiuti sanitari, recupero rifiuti, gestione discariche, terre e rocce da scavo, ...

La gestione dei rifiuti all'interno delle aziende coinvolge diversi soggetti che a vario titolo si trovano a doversi confrontare con compilazione di documenti, verifiche depositi temporanei, controlli di soggetti preposti al trasporto e smaltimento, verifiche di analisi di caratterizzazione, applicabilità ADR ai rifiuti, denuncia MUD e altro ancora.

Il corso ha i seguenti obiettivi:

- conoscenza normativa applicabile;
- competenze per compilazione documenti previsti;
- nozioni sulla gestione del deposito dei rifiuti;
- capacità di verifica e controllo fornitori di trasporto/smaltimento;
- nozioni sulla caratterizzazione dei rifiuti.

ORDINI PROFESSIONALI: Possibilità di richiedere i CFP per:
 Ingegneri: 275 € + IVA 22%

ARGOMENTI

MODULO 1

- Le normative di riferimento.
- Classificazione dei rifiuti.
- Classificazione dei rifiuti secondo le caratteristiche di pericolosità.
- Caratteristiche di pericolo per i rifiuti.
- Deposito temporaneo.
- Stoccaggio.
- Modello Unico di Dichiarazione (MUD).

MODULO 2

- Registro di carico-scarico dei rifiuti/formulari: la loro corretta compilazione.
- Autorizzazione al trasporto, allo smaltimento e recupero di rifiuti.
- ADR cenni applicabilità.
- Sistema sanzionatorio e richiami al D.Lgs 231/01.

25 MARZO

8.30 -18.00



REQUISITI IGIENICI E COMPORTAMENTALI PER ALIMENTARISTI - BASE



4H

€ 124 €
+ IVA 22%

DESCRIZIONE

La complessa normativa nel settore alimentare ha portato progressivamente l'attenzione sempre più nella competenza dell'operatore in merito agli aspetti igienico sanitari dei processi produttivi. In particolare il Reg. CE 852/04 Capitolo XII ha stabilito che gli addetti alla manipolazione degli alimenti ricevano una formazione in materia d'igiene alimentare, in relazione al tipo di attività, e che tale formazione sia periodicamente ripetuta. Contestualmente a tali normative comunitarie, in ambito Nazionale progressivamente nelle Regioni, secondo modalità talvolta differenti, è stato abrogato il Libretto di Idoneità Sanitaria, e lo stesso sostituito dall'obbligo di formazione periodica. In tale contesto, con alcune specificità delle differenti Regioni, si inquadra l'obbligo derivante anche dalle normative comunitarie.

In Regione Lombardia sussiste tale obbligo di formazione, senza indicazione specifica della durata e delle periodicità previste. In altre Regioni, invece, i requisiti sono molto restrittivi ed indicano durata e periodicità della formazione obbligatoria. Il conseguimento di un elevato livello di protezione della vita e della salute umana è uno degli obiettivi fondamentali della legislazione alimentare stabiliti nel regolamento (CE) n. 178/2002. Quest'ultimo stabilisce anche altri principi e definizioni comuni per la legislazione alimentare nazionale e comunitaria, compreso l'obiettivo della realizzazione della libera circolazione degli alimenti nella Comunità.

L'obiettivo fondamentale delle nuove norme d'igiene, generali e specifiche, è quello di garantire un elevato livello di tutela dei consumatori con riguardo alla sicurezza degli alimenti. Il corso si prefigge lo scopo di acquisire competenze adeguate per saper operare secondo buona prassi igienica e saper produrre un alimento sicuro per il consumatore finale.

L'obiettivo del corso è fornire agli operatori del settore un' adeguata conoscenza della normativa vigente, ed in particolare:

conoscenza teorico pratica dei rischi correlati agli alimenti (principali fattori di rischi, modalità di contaminazione degli alimenti, malattie di origine alimentare, infezioni, tossinfezioni ed intossicazioni alimentari, misure di prevenzione);

conoscenza e corretta applicazione delle buone prassi igieniche, del corretto comportamento, della corretta manipolazione, delle misure di prevenzione e controllo del rischio alimentare.

ARGOMENTI

- Normativa e Responsabilità dell'Operatore del Settore Alimentare.
- Principi di igiene degli alimenti.
- Cenni di microbiologia.
- Malattie di origine alimentare.
- Misure di prevenzione e controllo - regole generali.
- Misure di prevenzione e controllo - strumenti per la sicurezza alimentare.
- Pulizia - protocolli e regole del corretto comportamento, della corretta manipolazione, delle misure di prevenzione e controllo del rischio alimentare.

23 GIUGNO

14.00 - 18.00

28 OTTOBRE

8.30 - 12.30

REQUISITI IGIENICI E COMPORTAMENTALI PER ALIMENTARISTI - AGGIORNAMENTO



3H



92 €

+ IVA 22%

DESCRIZIONE

La complessa normativa nel settore alimentare ha portato progressivamente l'attenzione sempre più nella competenza dell'operatore in merito agli aspetti igienico sanitari dei processi produttivi. In particolare il Reg. CE 852/04 Capitolo XII ha stabilito che gli addetti alla manipolazione degli alimenti ricevano una formazione in materia d'igiene alimentare, in relazione al tipo di attività, e che tale formazione sia periodicamente ripetuta. Contestualmente a tali normative comunitarie, in ambito Nazionale progressivamente nelle Regioni, secondo modalità talvolta differenti, è stato abrogato il Libretto di Idoneità Sanitaria, e lo stesso sostituito dall'obbligo di formazione periodica. In tale contesto, con alcune specificità delle differenti Regioni, si inquadra l'obbligo derivante anche dalle normative comunitarie.

In Regione Lombardia sussiste tale obbligo di formazione, senza indicazione specifica della durata e delle periodicità previste. In altre Regioni, invece, i requisiti sono molto restrittivi ed indicano durata e periodicità della formazione obbligatoria. Il conseguimento di un elevato livello di protezione della vita e della salute umana è uno degli obiettivi fondamentali della legislazione alimentare stabiliti nel regolamento (CE) n. 178/2002. Quest'ultimo stabilisce anche altri principi e definizioni comuni per la legislazione alimentare nazionale e comunitaria, compreso l'obiettivo della realizzazione della libera circolazione degli alimenti nella Comunità.

L'obiettivo fondamentale delle nuove norme d'igiene, generali e specifiche, è quello di garantire un elevato livello di tutela dei consumatori con riguardo alla sicurezza degli alimenti. Il corso si prefigge lo scopo di acquisire competenze adeguate per saper operare secondo buona prassi igienica e saper produrre un alimento sicuro per il consumatore finale.

L'obiettivo del corso è fornire agli operatori del settore un' adeguata conoscenza della normativa vigente, ed in particolare:

- conoscenza teorico pratica dei rischi correlati agli alimenti (principali fattori di rischi, modalità di contaminazione degli alimenti, malattie di origine alimentare, infezioni, tossinfezioni ed intossicazioni alimentari, misure di prevenzione);
- conoscenza e corretta applicazione delle buone prassi igieniche, del corretto comportamento, della corretta manipolazione, delle misure di prevenzione e controllo del rischio alimentare.

ARGOMENTI

- Normativa e Responsabilità dell'Operatore del Settore Alimentare - richiami.
- Principi di igiene degli alimenti e MTA, cenni microbiologia - richiami.
- Le buone prassi igieniche, La pulizia degli ambienti.
- La gestione dell'autocontrollo in azienda: Esempi / approfondimenti.

28 OTTOBRE

14.00- 17.00

23 GIUGNO

08.30 - 11.30



AGGIORNAMENTO DIRIGENTI DA DIRIGENTE A LEADER: LA VIA DEL CAMBIAMENTO



6H

€ 180 €
+ IVA 22%



PARTECIPANTI
Dirigenti



Valido per Agg. Dirigenti

DESCRIZIONE

MAPPS® è una metodologia di apprendimento organizzativo che, attraverso la metafora del viaggio, supporta la strutturazione di progetti di Change Management ed il raggiungimento degli obiettivi.

Il Workshop ha la finalità di accompagnare il gruppo a definire, in modo condiviso e costruttivo, le tappe per raggiungere un obiettivo comune.

L'obiettivo e la strada per raggiungerlo si trasformano quindi in una mappa geografica che indica le micro tappe che compongono l'intero itinerario di viaggio, fino alla meta finale.

Per realizzare quanto descritto i partecipanti avranno a disposizione mappe geografiche mute (mare e terra), icone visive e supporti visivi (adesivi dotati di messaggi metaforici) attraverso i quali progettare insieme la rotta verso l'obiettivo comune.

La metodologia Mapps può aiutarci a:

- definire percorsi formativi e stabilire gli obiettivi da raggiungere;
- identificare le tappe per il raggiungimento di obiettivi di sicurezza;
- progettare programmi di sensibilizzazione dedicati all'intera azienda;
- coinvolgere le figure aziendali nell'ottenimento di obiettivi, attraverso l'ingaggio diretto dei partecipanti;
- rendere efficaci i processi di cambiamento.

ARGOMENTI

- Progettazione di un percorso chiaro, definito e condiviso, che porti al raggiungimento di un obiettivo specifico per "incrementare la consapevolezza del ruolo di dirigente sicurezza al fine di intervenire sui comportamenti delle persone" attraverso i seguenti temi:
 - definizione di strumenti per orientare il cambiamento;
 - favorire il confronto di punti di vista differenti e l'integrazione degli stessi;
 - stimolare l'ingegnosità collettiva.
- Definizione di un percorso a tappe condiviso che porti al cambiamento del tema in oggetto.
- Introduzione e presentazione del metodo:
 - 1° ESERCIZIO INDIVIDUALE DI RISCALDAMENTO (PASSATO): "Rappresenta le tappe principali del tuo percorso di DIRIGENTE SICUREZZA dall'investitura ad oggi"
 - 2° ESERCIZIO INDIVIDUALE (FUTURO): "Rappresenta la TUA visione del percorso da implementare per migliorare l'esercizio del RUOLO DI DIRIGENTE alla sicurezza"
 - 3° ESERCITAZIONE DI GRUPPO (FUTURO): "Rappresenta la visione CONDIVISA del percorso che avete intenzione di realizzare per migliorare l'esercizio del RUOLO DI DIRIGENTE alla sicurezza"
- Approfondimenti: ostacoli.
- Approfondimenti: principio guida.
- Action point.
- Debriefing e chiusura.

N.B.

Questo corso non è disponibile in modalità webinar.

25 GIUGNO

8.30 - 16.00

16 NOVEMBRE

8.30 - 16.00

AGGIORNAMENTO PREPOSTI: IL PREPOSTO E LE SUE RESPONSABILITÀ ALLA LUCE DELLE NUOVE MODIFICHE



6H



164 €
+ IVA 22%



Valido per Agg. Preposti

DESCRIZIONE

Aggiornamento preposti con focus sulla responsabilità e la gestione degli atri come strumenti che potenziano l'efficacia del ruolo per la riduzione degli infortuni e la promozione di una migliore cultura della sicurezza.

ARGOMENTI:

- Intro
- Aggiornamenti 81/08 in seguito alla Legge 215/21
- Come interpretare il ruolo del preposto a seguito della nuova normativa
- Il preposto di fatto e la nomina obbligatoria
- Aspetti legali e fattore umano
- Esercitazioni su responsabilità dei preposti
- Simulazione con serious game "Due fratelli in affari"
- Valutazione dei rischi e misure di prevenzione e protezione fisiche e procedurali. In cosa il preposto fa la differenza?

18 MARZO

8.30 - 16.00

29 GIUGNO

8.30 - 16.00

17 NOVEMBRE

8.30 - 16.00

FORMAZIONE ESPERIENZIALE



FORMAZIONE ESPERIENZIALE

La formazione esperienziale è una metodologia formativa che facilita l'apprendimento dei partecipanti attraverso una sequenza strutturata di attività svolta in un ambiente protetto in cui è possibile commettere errori e ritentare, mettersi alla prova, confrontarsi etc.

La sequenza delle attività della formazione esperienziale ha l'obiettivo di radicare il ricordo suscitando emozioni, in altre parole generare un cambiamento.

SAFETY CRIME®



Analisi di un evento incidentale dove i partecipanti, divisi in squadre, sono chiamati ad indagare e riflettere. L'obiettivo della formazione è capire la dinamica dell'evento presentato, nonché cause e concause che l'hanno generato grazie agli indizi trovati.

SAFETY BRAIN®



Un'attività esperienziale in cui i partecipanti, divisi in squadre, sono chiamati a rispondere a domande, esercizi, giochi di ruolo ed esperienze pratiche. Le sfide sono pensate al fine di richiamare i concetti relativi ai temi di salute e sicurezza anche in ambito manageriale.

LEGO® SERIOUS PLAY®



Tecnica di facilitazione per pensare, comunicare e risolvere problemi in gruppo. Basato sulla creazione di metafore visive finalizzate a rappresentare le principali questioni strategiche e i possibili modi per risolverle, LEGO® Serious Play® è utilizzato per workshop, tavole rotonde, team building, formazioni manageriali e sul tema della sicurezza.

MAKE A MOVIE



Un team building con l'obiettivo è creare un breve video per comunicare un messaggio su tematiche Sicurezza o Ambiente. I partecipanti mettono al servizio della squadra le proprie attitudini e competenze nella creazione del video. L'attività sarà seguita da un momento di debriefing per identificare e costruire gli strumenti da applicare del quotidiano e rendere la formazione realmente efficace.

METODOLOGIA MAPPS®



Metodologia di apprendimento sviluppata da Trivioquadrivio® che utilizza il linguaggio metaforico della geografia come strumento organizzativo per facilitare il dialogo e lo scambio costruttivo all'interno di gruppi di persone e trasformare i cambiamenti di un organizzazione in una roadmap che orienta le attività e facilita il raggiungimento degli obiettivi.

SIMULATORE T.V.B. TRAINING FOR VIRTUAL BEHAVIOR

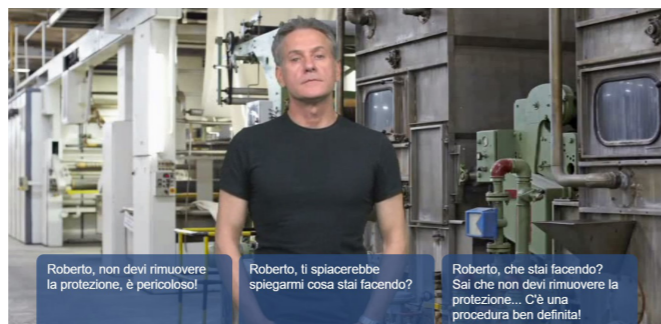
Training for Virtual Behavior è un simulatore per allenare preposti e responsabili a tenere conversazioni critiche sul tema della sicurezza con i loro collaboratori ed i loro superiori.

Incontrando un personaggio virtuale pilotato da una sofisticata intelligenza artificiale, è possibile migliorare le proprie soft skills, la propria capacità di negoziazione e la propria abilità di comunicare efficacemente con diversi profili.

L'utente dovrà analizzare la persona che ha davanti studiando il linguaggio del corpo, il linguaggio verbale e tutti gli altri segnali spesso trascurati, e adattare di conseguenza la sua strategia comunicativa.

Le storie disponibili sono estremamente realistiche e rispecchiano le più comuni criticità da gestire in tema di sicurezza.

Al termine della simulazione l'utente riceve un feedback direttamente dal personaggio, ed una valutazione numerica della sua performance, che permette anche di misurare nel tempo i miglioramenti ottenuti.



APPROCCIO CLASSICO	IL SIMULATORE
Si concentra sulla trasmissione passiva di competenze.	Si concentra sulla esperienza e sulla interattività.
Spiega come fare.	Allena a farlo.
Non è in grado di supportare nel tempo le persone offrendo continuità al percorso con un programma di mantenimento post- aula.	Si focalizza sul supporto a medio-lungo termine tramite un programma di allenamento mirato che va oltre l'aula.
Non dispone di strumenti oggettivi per la misurazione dei reali comportamenti delle persone.	Basa il suo approccio su dashboard che misurano in modo oggettivo i comportamenti agiti.

S.O.S. SAFETY, SUSTAINABILITY E DE&I ON STAGE

Una modalità nuova, coinvolgente e divertente per affrontare il tema della sicurezza e della sostenibilità sul lavoro, veicolando concetti fondamentali per diffondere la cultura della sicurezza e l'importanza della prevenzione attraverso il teatro!

La rappresentazione teatrale permette di stabilire un forte legame con il pubblico, rendendolo parte attiva di ciò che si svolge sul palcoscenico. Durante lo spettacolo, attori e spettatori comunicano in modo diretto e spontaneo con l'obiettivo finale di riflettere insieme.

Tutti gli spettatori saranno dotati di pulsantiere attraverso la quale potranno interagire e fare la propria scelta sull'evoluzione della storia. Il presentatore, dotato di un orologio stile "macchina del tempo" riproporrà la medesima scena in base alle scelte del pubblico a modi "librogame".



CINEMA INTERATTIVO



Una nuova modalità di formazione, interattiva e coinvolgente. Guida i personaggi nelle loro scelte interagendo con la storia e determinando tu il finale. Un'attività esperienziale che spinge a ragionare su come le proprie scelte quotidiane possano contribuire a costruire un mondo del lavoro più sicuro ed inclusivo.

NUDGE - IL POTERE DELL'INCORAGGIAMENTO



Un laboratorio dedicato al “nudge” (letteralmente “spinta gentile”) per esplorare in modo semplice e concreto come piccoli stimoli visivi, ambientali o comunicativi possano orientare i comportamenti quotidiani verso scelte più virtuose.

Il nudge si basa sulla scienza del comportamento e dimostra che, senza imporre obblighi o regole rigide, è possibile orientare positivamente le decisioni delle persone, aiutandole a fare la cosa giusta quasi senza accorgersene.



CORSI DI FORMAZIONE E-LEARNING

Nell'ottica di un impegno costante rispetto alla prevenzione sui luoghi di lavoro, per la garanzia di ambienti ma anche di comportamenti adeguati e "sicuri", parte rilevante è lo sviluppo di percorsi formativi per tutte le figure presenti e coinvolte nelle Organizzazioni. Tecnologie d'Impresa è Ente Accreditato dalla Regione Lombardia per la formazione, anche quella destinata a formatori, e operando nell'ambito confindustriale ha delega come associazione di categoria. Come supporto alla formazione in aula e sul campo, è nata l'esigenza di una piattaforma e-learning, uno strumento complementare che permettesse di riprendere tematiche, approfondire aspetti ed essere utilizzato per coprire in maniera capillare e puntuale tutti gli "attori" interessati.

Con tale finalità, personale esperto e qualificato ha elaborato corsi da poter svolgere on-line.

Tali corsi sono organizzati in forma di moduli, al termine dei quali l'utente viene sottoposto a prova di apprendimento con rilascio di attestazione nominale.

I NOSTRI CORSI

ALIMENTI

- HACCP base (4 ore)

ENERGIA

- La gestione dell'energia (2 ore)

QUALITÀ

- Sistemi di Gestione della Qualità: ISO 9001 (1 ora)

SICUREZZA

- Formazione generale lavoratori (4 ore)
- Formazione specifica lavoratori - rischio basso (4 ore)

- Formazione Dirigenti - Modulo 1 "Giuridico Normativo" (4 ore)
- Formazione Dirigenti - Modulo 2 "Gestione ed Organizzazione della Sicurezza" (4 ore)
- Formazione Dirigenti - Modulo 3 "Individuazione e valutazione dei rischi" (4 ore)
- Formazione Dirigenti - Modulo 4 "Comunicazione, formazione e consultazione dei lavoratori" (4 ore)
- Responsabile e Addetto del Servizio di Prevenzione e Protezione - Modulo A (28 ore)
- RLS - base (32 ore)

CORSI ASR MAGGIO 2025

- Formazione Dirigenti (12 ore)
- Formazione Dirigenti: modulo aggiuntivo cantieri (8 ore)
- Formazione Datore di Lavoro (16 ore)
- Formazione Datore di Lavoro: modulo aggiuntivo cantieri (8 ore)

CORSI VALIDI COME AGGIORNAMENTO QUINQUENNALE (DIRIGENTI, LAVORATORI, RESPONSABILI DEL SERVIZIO DI PREVENZIONE E PROTEZIONE, ADDETTI AL SERVIZIO DI PREVENZIONE E PROTEZIONE):

- Lavoratori esposti al rischio di atmosfere esplosive (1 ora)
- Campi Elettromagnetici (1 ora)
- Formazione carrelli elevatori semioverenti (2 ore)
- Cyber Security Awareness (2 ore)
- Corso di formazione sul D.Lgs 231/01 (1 ora)
- Dispositivi di protezione individuale (2 ore)
- Formazione igienica per personale di manutenzione del settore alimentare (2 ore)
- Gestione appalti e imprese terze (2 ore)
- Gestione dei conflitti (2 ore)
- Gestione emergenze sanitarie (1 ora)
- Gestione impianti elettrici (1 ora)
- Guida sicura - approfondimento (2 ore)
- Guida sicura: aspetti generali (2 ore)
- Corso di formazione in merito al rischio sismico (1 ora)
- La comunicazione efficace (2 ore)
- Gestione del rischio biologico in azienda (1 ora)
- La gestione delle emergenze e le procedure da adottare in caso d'incendio (1 ora)
- Gestione dell'energia in azienda (2 ore)
- La gestione del panico durante le situazioni di emergenza (2 ore)
- La tutela della Salute e Sicurezza in ambito sanitario e Socio Assistenziale (1 ora)
- Lavori in quota e utilizzo dispositivi di protezione (1 ora)
- Leadership: consapevolezza del Ruolo e delle Responsabilità (2 ore)
- Movimentazione manuale dei carichi (1 ora)
- Norme generali per la messa in servizio e utilizzo delle attrezzature in pressione (1 ora)
- Radiazioni Ottiche Artificiali (ROA) (1 ora)
- Rischio Microclima (1 ora)
- Rischi derivanti dal pericolo rumore (1 ora)
- Ruoli e Responsabilità nel Sistema Aziendale della gestione della sicurezza (2 ore)
- Rischi derivanti dall'utilizzo dei videotermini (1 ora)
- Sicurezza: requisiti base (1 ora)
- SMARTWORKING, normativa e suggerimenti (2 ore)
- Gestione delle sostanze chimiche (2 ore)
- Spazi confinati (2 ore)
- Sensibilizzazione rischio stress (1 ora)
- Tecniche di negoziazione (2 ore)
- Utilizzo scale (1 ora)
- Utilizzo transpallet (2 ore)
- Rischi derivanti dal pericolo vibrazioni (1 ora)
- UNI EN ISO 19011:2018 - Linee guida per gli audit dei Sistemi di Gestione (1 ora)
- Mobility Manager (2 ore)
- NORMA CEI 11-27: Modifiche introdotte dalla Ed. 09-2021 (2 ore)
- Prevenzione violenza e molestie nei luoghi di lavoro (1 ora)
- Modifiche al D.Lgs. 81/2008 a seguito del D.L. del 21 Ottobre 2021 n. 146 (1 ora)
- Lavoro ed esposizione ad ondate di calore (1 ora)
- Gestione e controllo delle energie pericolose - Procedure LOTO (1 ora)
- Datore di Lavoro RSPP - Rischio basso (solo prime 8h)
- Whistleblowing (30 min)*
- Business Continuity Plan (1 ora)
- Gestione del tempo (2 ore)

NOTA: per l'acquisto di più pacchetti richiedere preventivo personalizzato.

**MODULI COSTANTEMENTE
AGGIORNATI**

**TEMATICHE COSTANTEMENTE
AGGIORNATE**

*: personalizzato

I PREZZI

	NUMERO ACCESSI			
	Da 1 a 50	Da 50 a 100	Da 100 a 200	Oltre 200
PACCHETTO DA 1 ORE costo unitario + IVA 22%	€ 15	€ 12	€ 10	€ 7
PACCHETTO DA 2 ORE costo unitario + IVA 22%	€ 25	€ 20	€ 15	€ 12
PACCHETTO DA 4 ORE costo unitario + IVA 22%	€ 45	€ 40	€ 35	€ 30
PACCHETTO DA 6 ORE costo unitario + IVA 22%	€ 65	€ 60	€ 55	€ 40
PACCHETTO DA 8 ORE costo unitario + IVA 22%	€ 85	€ 80	€ 75	€ 55
PACCHETTO DA 10 ORE costo unitario + IVA 22%	€ 105	€ 100	€ 95	€ 70
PACCHETTO DA 12 ORE costo unitario + IVA 22%	€ 130	€ 120	€ 110	€ 82

I PREZZI

	NUMERO ACCESSI			
	Da 1 a 50	Da 50 a 100	Da 100 a 200	Oltre 200
PACCHETTO DA 14 ORE costo unitario + IVA 22%	€ 140	€ 135	€ 130	€ 125
PACCHETTO DA 16 ORE costo unitario + IVA 22%	€ 155	€ 150	€ 145	€ 140
PACCHETTO DA 20 ORE costo unitario + IVA 22%	€ 190	€ 180	€ 175	€ 165
PACCHETTO DA 28 ORE costo unitario + IVA 22%	€ 245	€ 230	€ 225	€ 210
PACCHETTO DA 32 ORE costo unitario + IVA 22%	€ 265	€ 250	€ 240	€ 230
PACCHETTO DA 40 ORE costo unitario + IVA 22%	€ 300	€ 285	€ 270	€ 255

Tecnologie d'Impresa è Provider del Consiglio Nazionale degli Ingegneri dal 13 Luglio 2016 e collabora direttamente, da tempo, con numerosi Ordini provinciali, è possibile quindi richiedere il rilascio dei relativi CFP su tutto il territorio nazionale. TDI è Ente Accreditato dal CNPI dal 2015 per il rilascio dei crediti ai Periti Industriali e ai Periti Industriali Laureati, è possibile reperire l'elenco dei corsi autorizzati al seguente link: <http://www.cnpi.eu/tecnologie-dimpresa>. La nostra società è a disposizione per eventuali richieste di accreditamento specifiche.

Tecnologie d'Impresa collabora con i vari Ordini territoriali, quali:

- Ordine degli Avvocati: è possibile richiedere l'accREDITamento di eventi formativi con il rilascio dei crediti per gli Avvocati.
- Ordine degli Architetti Pianificatori, Paesaggisti e Conservatori: è possibilità di richiedere l'erogazione di corsi riconosciuti per il rilascio dei relativi CFP. Tecnologie d'Impresa collabora con i vari Ordini territoriali.
- Consiglio Nazionale dei Geometri: è possibile richiedere l'accREDITamento di eventi formativi con il rilascio dei crediti per i Geometri.

Il D.P.R. 7 agosto 2012, n. 137 impone ai professionisti un continuo e costante aggiornamento della propria competenza professionale, al fine di garantire qualità ed efficienza della prestazione professionale resa al proprio cliente.

L'obbligo della formazione continua, previsto dalla normativa, riguarda le professioni regolamentate, ovvero le attività il cui esercizio è consentito solo a seguito d'iscrizione in ordini o collegi subordinatamente al possesso di qualifiche professionali o all'accertamento delle specifiche professionalità.

L'aggiornamento della competenza professionale può essere realizzato tramite percorsi di formazione professionale continua.

L'unità di misura della Formazione Professionale Continua è il Credito Formativo Professionale (CFP).

Per esercitare la professione l'iscritto all'albo deve essere in possesso di un minimo di crediti.

Il professionista può acquisire i Crediti Formativi Professionali necessari all'adempimento dell'obbligo alla Formazione Professionale Continua, ad esempio, partecipando a attività formative riconosciute e accreditate dagli Enti in possesso dei necessari requisiti e riconosciuti come Provider.



EVENTI CON LA POSSIBILITÀ DI RICHIERE CREDITI PER ORDINI PROFESSIONALI

CORSI	DURATA	CREDITI ORDINI PROFESSIONALI	C/O TDI TORINO		DA REMOTO	
NORMA CEI 11-27	14H	Ingegneri Periti Industriali Geometri	2 feb	3 feb	24 feb	25 feb
			3 giu	4 giu	2 apr	9 apr
			23 set	30 set	8 set	8 set
					3 dic	9 dic
NORMA CEI 11-27: AGGIORNAMENTO	4H	Ingegneri Periti Industriali Geometri	4 feb	18 mag	12 mar	29 giu
			3 lug	1 dic	28 set	3 nov
VALUTAZIONE STRESS LAVORO-CORRELATO	4H	Ingegneri Periti Industriali Avvocati	27 gen	24 mar	15 apr	27 mag
LA VALUTAZIONE DEI RISCHI: CASI CONCRETI E POSSIBILI SANZIONI	4H	Periti Industriali Avvocati	26 feb	1 dic		
GESTIONE DEI RIFIUTI	8H	Ingegneri	25 mar			

AGGIORNAMENTO QUINQUENNALE PER RSPP E ASPP

Oltre la formazione propedeutica di base (moduli A,B e C) si è prevista la partecipazione a corsi di formazione di aggiornamento, inerenti evoluzioni, innovazioni, applicazioni pratiche e approfondimento collegate al contesto produttivo e ai rischi specifici del settore:

- 20 ore minime per gli ASPP di tutti i macrosettori di attività ► € 520+iva
- 40 ore minime per gli RSPP di tutti i macrosettori di attività ► € 1.000+iva

È preferibile che il monte ore complessivo di aggiornamento sia distribuito nell'arco temporale del quinquennio, dalla data di conclusione del Modulo B comune. Gli RSPP e ASPP dovranno, in ogni istante, poter dimostrare che nel quinquennio antecedente hanno partecipato a corsi di formazione per un numero di ore non inferiore a quello minimo previsto.

Dato che le esigenze del Sistema di Prevenzione e Protezione risultano quindi variegata, in relazione al ruolo ricoperto e al settore produttivo di riferimento, viene proposta una varietà ampia di corsi, con l'approfondimento specifico su diversi argomenti.

Modalità di pagamento:

Totale della quota ► bonifico anticipato all'ordine

AGGIORNAMENTO QUINQUENNALE PER DATORE DI LAVORO

In base all'Art. 34 del D.Lgs. 81/08 il Datore di Lavoro può assumere il ruolo di Responsabile del Servizio di Prevenzione e Protezione (RSPP). Il ruolo, in ottemperanza all'Accordo stato regioni del 24 maggio 2025, prevede un percorso formativo con aggiornamento quinquennale di 8 ore complessive. È consigliabile che il monte ore di aggiornamento sia distribuito nell'arco temporale del quinquennio successivo al termine della formazione.

EVENTI VALIDI COME AGGIORNAMENTO ReASPP

CORSI	DURATA	C/O TORINO	
GESTIONE DELLE ISPEZIONI DELLA POLIZIA GIUDIZIARIA	4H	9 mar	9 giu
GESTIONE SICUREZZA NEI CANTIERI	4H	9 mar	
VALUTAZIONE STRESS LAVORO-CORRELATO	4H	27 gen	24 mar
LA VALUTAZIONE DEI RISCHI: CASI CONCRETI E POSSIBILI SANZIONI	4H	26 feb	1 dic
AGGIORNAMENTO LEGISLATIVO IN AMBITO SICUREZZA E AMBIENTE: ULTIME NOVITÀ NORMATIVE	4H	25 mar	15 ott
AZIONI DI PRIMO SOCCORSO IN CASO DI CONTATTO ACCIDENTALE CON AGENTI CHIMICI	4H	7 mag	24 set

INDICE ALFABETICO

A	Aggiornamento dirigenti da dirigente a leader: la via del cambiamento	86
	Aggiornamento legislativo in ambito sicurezza e ambiente: ultime novità normative	58
	Aggiornamento preposti: il preposto e le sue responsabilità alla luce delle nuove modifiche	88
	Aggiornamento preposti metodo Safety Brain.....	55
Agg. Preposti - Mind Mapping	92	
Azioni di primo soccorso in caso di contatto accidentale con agenti chimici	74	
D	Feedback al collaboratore e tra pari	91
	Formazione esperienziale: metodo Safety Crime®	56
F	Formazione generale lavoratori	20
	Formazione specifica lavoratori - rischio alto	26
	Formazione specifica lavoratori - rischio basso	22
	Formazione specifica lavoratori - rischio medio	24
	Formazione per i preposti	29
	Formazione per Dirigenti	31
	Formazione per Datore di lavoro	33
	Datore di lavoro mod. aggiuntivo cantieri	36
	Datore di lavoro - RSPP	37
	Gestione dei gruppi.....	49
G	Gestione delle ispezioni della polizia giudiziaria	44
	Gestione del tempo.....	57
	Gestione sicurezza nei cantieri	45
	Il preposto e le sue responsabilità	59
	La valutazione del rischio: il ruolo del preposto.....	53
Leadership del preposto e comunicazione assertiva	52	

Personale che interviene sugli impianti fuori e sotto tensione - NORMA CEI 11-27 - aggiornamento	48
Personale che interviene sugli impianti fuori e sotto tensione - NORMA CEI 11-27.....	46
Primo soccorso per aziende e unità produttive - gruppo a - aggiornamento	66
Primo soccorso per aziende e unità produttive - gruppo a.....	64
Primo soccorso per aziende e unità produttive - gruppi b e c - aggiornamento	70
Primo soccorso per aziende e unità produttive - gruppi b e c	68
Problem solving	90
Rentri guida pratica per il terzo scaglione di soggetti iscritti	77
Rentri - il nuovo formulario digitale	78
Requisiti igienici e comportamentali per alimentaristi - aggiornamento	82
Requisiti igienici e comportamentali per alimentaristi - base	80
RLS - 4H: aggiornamento	41
RLS - 8H: aggiornamento	40
RLS: base	38
Ruolo del dirigente: questione di responsabilità o di cultura.....	54
Utilizzo del defibrillatore.....	72
Valutazione dei rischi: casi concreti e possibili sanzioni	51
Valutazione stress lavoro-correlato	50

Ultima versione aggiornata al 09.06.2026



Via Treviso, 16
10144 Torino (TO)
Tel. 011 6602977
infotorino@tecnoimp.it

